

PRZEDSIĘBIORSTWO USŁUGOWO – PRODUKCYJNE

# EUROASFALT Sp. z o.o.

Ul. Wyszyńskiego 1/103, 10-457 Olsztyn  
Tel. fax: 89 527 27 75, 87 619 93 74, [www.euroasfalt.pl](http://www.euroasfalt.pl) e-mail: [biuro@euroasfalt.pl](mailto:biuro@euroasfalt.pl)  
REGON: 510052189, NIP: PL 739-020-65-51, KRS: 0000206061

Pan/Pani: **Wiktoria Janas**  
Klient: **Urząd Miasta Gdynia**  
Ulica: **ul. Nowe Ogrody 8/12**  
Kod pocztowy: **80-803**  
Miejscowość: **Gdynia**

## Oferta na montaż Aktywnego Przejścia dla Piesznych (APP)

Produkt: ZEBRA  
Wariant: Standard, Standard Plus,  
PREMIUM  
Lokalizacja: Gdańsk  
Ul. Śmidowicza  
Ul. Pułkownika Dąbka  
Ul. Bosmańska  
Ul. Zielona

Utworzył: **Łukasz Ponenta**  
kierownik ds. rozwoju  
[lukasz.ponenta@euroasfalt.pl](mailto:lukasz.ponenta@euroasfalt.pl)  
tel. 606-895-201

Warszawa, 01.03.2019r.

Wszystkie informacje zawarte w niniejszym dokumencie są własnością firmy PUP Euroasfalt sp.z o.o. Kopiowanie lub powielenie informacji bez zgody PUP Euroasfalt sp.z o.o. jest zabronione.

PUP Euroasfalt sp. z o.o. Ul. Wyszyńskiego 1/103, 10-457 Olsztyn. Tel. fax: 89 527 27 75, 87 619 93 74. [www.euroasfalt.pl](http://www.euroasfalt.pl) e-mail: [biuro@euroasfalt.pl](mailto:biuro@euroasfalt.pl), REGON: 510052189, NIP: PL 739-020-65-51, KRS: 0000206061



PUP Euroasfalt sp. z o.o. jest prywatną firmą z polskim kapitałem, która w branży budownictwa drogowego działa nieprzerwanie od 1992 roku. Obszar naszej działalności to m.in: naprawa spękań nawierzchni bitumicznych i betonowych, naprawa szczelin (spękań) na parkingach i placach przemysłowych, uszczelnianie torowisk tramwajowych, naprawa nawierzchni betonowych, budowa i naprawa szczelnych dylatacji mostowych, oznakowanie poziome dróg elementami odblaskowymi, montaż znaczników aluminiowych, oznakowanie pionowe dróg wraz ze znakami aktywnymi D-6 i znakami na konstrukcjach bramowych, montaż nawierzchni antypoślizgowych oraz produkcja przyczep ostrzegawczych U-26A, U-26C, U-27. Od 2006 Euroasfalt jest producentem punktowych elementów odblaskowych w żeliwnych osłonach.

## **I. Aktywne przejście dla pieszych – ZEBRA**

Wszystkie informacje zawarte w niniejszym dokumencie są własnością firmy PUP Euroasfalt sp.z o.o. Kopiowanie lub powielenie informacji bez zgody PUP Euroasfalt sp.z o.o. jest zabronione.

PUP Euroasfalt sp. z o.o. Ul. Wyszyńskiego 1/103.10-457 Olsztyn. Tel. fax: 89 527 27 75, 87 619 93 74, [www.euroasfalt.pl](http://www.euroasfalt.pl), e-mail: [biuro@euroasfalt.pl](mailto:biuro@euroasfalt.pl), REGON: 510052189, NIP: PL 739-020-65-51. KRS: 0000206061

## 1. Wprowadzenie

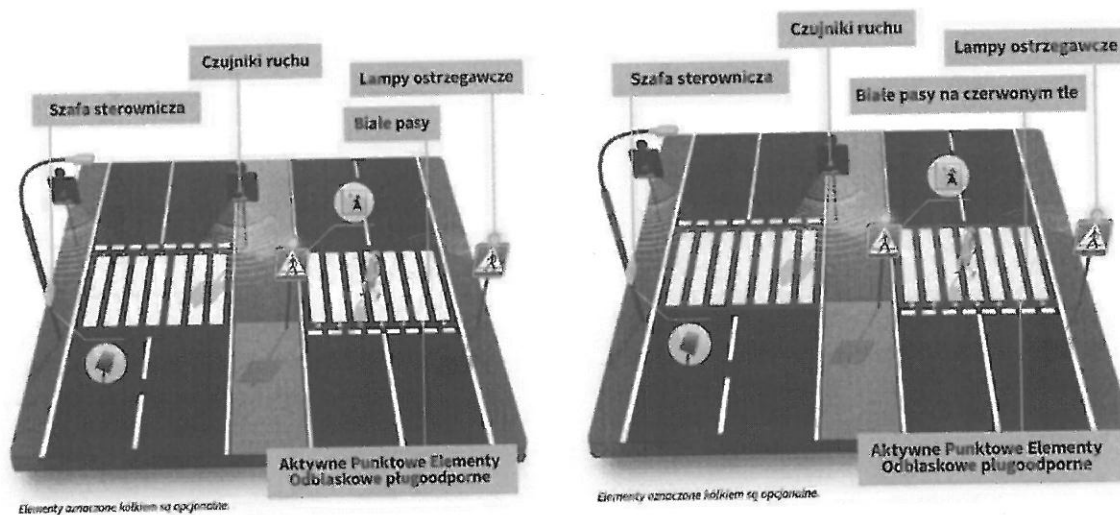
**ZEBRA** to inteligentny system bezpiecznego przejścia dla pieszych informujący kierowcę o osobie poruszającej się na przejściu dla pieszych a także zbliżającej się do strefy przejścia. ZEBRA posiada zsynchronizowane ze sobą elementy: czujnik ruchu, punktowe elementy odblaskowe (S-4 Kabel), lampy wczesnego ostrzegania umieszczone nad znakiem drogowym D-6. W Wariacie PREMIUM na pasach ruchu przed liniami P-10 wyznaczającymi przejście dla pieszych aplikowana jest nawierzchnia antypoślizgowa skracająca drogę hamowania pojazdów o ok 30% i ograniczająca możliwość wpadnięcia w poślizg pojazdu, który wykonałby manewr hamowania w momencie gdy pieszy niespodziewanie wtargnąłby na pasy.

**ZEBRA** – Aktywne przejście dla pieszych firmy Euroasfalt jest kosztową alternatywą dla przejść wyposażonych w sygnalizację świetlną oraz znacznie poprawia bezpieczeństwo oraz komfort pieszych i kierowców w porównaniu z klasycznymi przejściami wyznaczonymi oznakowaniem pionowym i poziomym .

Aktywne przejście dla pieszych ZEBRA występują w **3 wariantach: ZEBRA STANDARD, ZEBRA STANDARD PLUS oraz ZEBRA PREMIUM**. Każdy z wariantów posiada inteligentny system identyfikacji pieszego, który aktywuje do świecenia elementy bezpiecznego przejścia tj.

aktywne najezdniowe punktowe elementy odblaskowe oraz lampy ostrzegawcze LED tylko wówczas, gdy pieszy podchodzi do strefy przejścia. Sygnał ostrzegawczy jest tak długo emitowany dopóki pieszy znajduje się na przejściu. Dzięki temu kierowca zwraca większą uwagę na pieszego na przejściu ponieważ sygnały świetlne informują o ruchu pieszych, a nie są cały czas włączone bez względu na ruch pieszego.

## 2. ZEBRA Standard, ZEBRA Standard Plus



### 2.1. Cel ZEBRA Standard, Standard Plus

Główne cele stosowania ZEBRA w wariacie Standard, Standard Plus opierają się na następujących założeniach:

- Informowanie kierowcy o zbliżaniu się przechodnia do przejścia dla pieszych
- Bezpieczne i komfortowe przejście pieszego przez jezdnię
- Ochrona zdrowie i życie ludzkiego niewielkim nakładem finansowym

### 2.2. Zalety ZEBRA Standard, Standard Plus

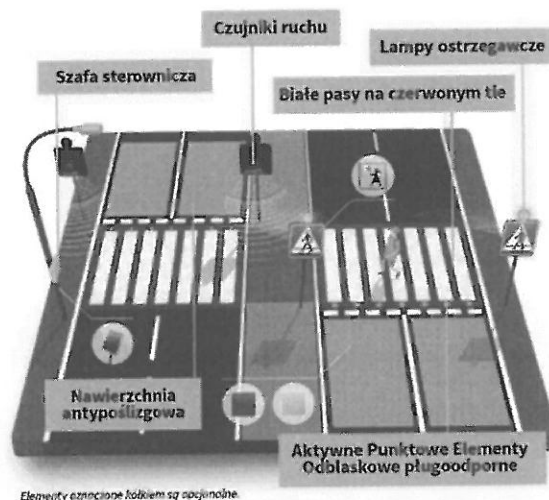
Do głównych zalety ZEBRA Standard, Standard Plus należą:

Wszystkie informacje zawarte w niniejszym dokumencie są własnością firmy PUP Euroasfalt sp.z o.o. Kopiowanie lub powielenie informacji bez zgody PUP Euroasfalt sp.z o.o. jest zabronione.

PUP Euroasfalt sp. z o.o. Ul. Wyszyńskiego 1/103, 10-457 Olsztyn. Tel. fax: 89 527 27 75, 87 619 93 74, [www.euroasfalt.pl](http://www.euroasfalt.pl) e-mail: [bezrod@euroasfalt.pl](mailto:bezrod@euroasfalt.pl) REGON: 510052189, NIP: PL 739-020-65-51, KRS: 0000206061

- Wbudowany inteligentny system identyfikacji pieszych, który ostrzega kierowcę o zbliżaniu się pieszego do przejścia
- Synchronizacja oznakowania pionowego (lampa LED nad znakiem D-6) oraz poziomego (aktywne punktowe elementy odblaskowe z 6-cioma światłami LED)
- Elastyczność zastosowania ZEBRA Standard, Standard Plus w różnych miejscach np. przed rondem, skrzyżowaniem lub przejazdem kolejowym
- Znacznie niższe koszty budowy ZEBRA Standard, Standard Plus w porównaniu z przejściem dla pieszych z sygnalizacją świetlną

### 3. ZEBRA PREMIUM



#### 3.1. Cel ZEBRA PREMIUM

Główne cele stosowania ZEBRA w wariantcie PREMIUM opierają się na następujących założeniach:

- Informowanie kierowcy o zbliżaniu się przechodnia do przejścia dla pieszych
- Bezpieczne i komfortowe przejście pieszego przez jezdnię
- Skrócenie drogi hamowania pojazdu
- Zmniejszenie prędkości i wyhamowanie pojazdu przed przejściem
- Ochrona zdrowie i życie ludzkiego niewielkim nakładem finansowym

#### 3.2. Zalety ZEBRA PREMIUM

Do głównych zalety ZEBRA PREMIUM należą:

- Wbudowany inteligentny system identyfikacji pieszych, który ostrzega kierowcę o zbliżaniu się pieszego do przejścia
- Synchronizacja oznakowania pionowego (lampa LED nad znakiem D-6) oraz poziomego (aktywne punktowe elementy odblaskowe z 6-cioma światłami LED)
- Skrócenie drogi hamowania pojazdu (do 30%) w przypadku gwałtownego użycia hamulca szczególnie przy mokrej nawierzchni
- Elastyczność zastosowania ZEBRA PREMIUM w różnych miejscach np. przed rondem, skrzyżowaniem lub przejazdem kolejowym
- Znacznie niższe koszty budowy ZEBRA PREMIUM w porównaniu z przejściem dla pieszych z sygnalizacją świetlną

### 4. Certyfikaty i deklaracje zgodności

Wszystkie informacje zawarte w niniejszym dokumencie są własnością firmy PUP Euroasfalt sp.z o.o. Kopiowanie lub powielenie informacji bez zgody PUP Euroasfalt sp.z o.o. jest zabronione.

PUP Euroasfalt sp. z o.o. Ul. Wyszyńskiego 1/103,10-457 Olsztyn. Tel. fax: 89 527 27 75, 87 619 93 74. [www.euroasfalt.pl](http://www.euroasfalt.pl) e-mail: [biuro@euroasfalt.pl](mailto:biuro@euroasfalt.pl) REGON: 510052189, NIP: PL 739-020-65-51, KRS: 0000206061



Zdjęcie 1



Zdjęcie 2



Zdjęcie 3



Zdjęcie 4

Zdjęcie 1. Aktywne punktowe elementy odblaskowe – Certyfikat;

Zdjęcie 2. Drogowa nawierzchnia antypoślizgowa ASE System - Krajowa Ocena Techniczna;

Zdjęcie 3. Stałe pionowe znaki drogowe – Certyfikat;

Zdjęcie 4. Masa chemoutwardzalna - Krajowa Deklaracja Zgodności.

## II. Oferta

### Wprowadzenie

Celem niniejszej oferty jest przedstawienie propozycji poprawy bezpieczeństwa na przejściach w Gdańsku na ul. Śmidowicza, Pułkownika Dąbka, Bosmańska i Zielona poprzez zastosowanie inteligentnego systemu aktywnego przejścia dla pieszych o nazwie **Standard Plus**

#### 1. Propozycja zastosowania Standard Plus na ul. Śmidowicza

Lokalizacja nr 1, ul. Śmidowicza, rys poglądowy.



##### 1.1. W skład systemu wchodzi następujące elementy:

- Aktywne punktowe elementy najezdniowe LED dwustronne w osłonie żeliwnej Śnieżka S-4 Kabel w ilości **26 szt.**, instalowane przed i za liniami P10 patrząc na przejście od strony kierowcy. Od strony najazdu przed linią P10 element emituje pulsujące światło żółte (ostrzegawcze) natomiast od strony przejścia światło białe ciągłe, które dodatkowo oświetla przejście dla pieszego

Wszystkie informacje zawarte w niniejszym dokumencie są własnością firmy PUP Euroasfalt sp. z o.o. Kopiowanie lub powielenie informacji bez zgody PUP Euroasfalt sp. z o.o. jest zabronione.

PUP Euroasfalt sp. z o.o. Ul. Wyszynskiego 1/103.10-457 Olsztyn. Tel. fax: 89 527 27 75, 87 619 93 74, [www.euroasfalt.pl](http://www.euroasfalt.pl), e-mail: [biuro@euroasfalt.pl](mailto:biuro@euroasfalt.pl), REGON: 510052189, NIP: PL 739-020-65-51, KRS: 0000206061

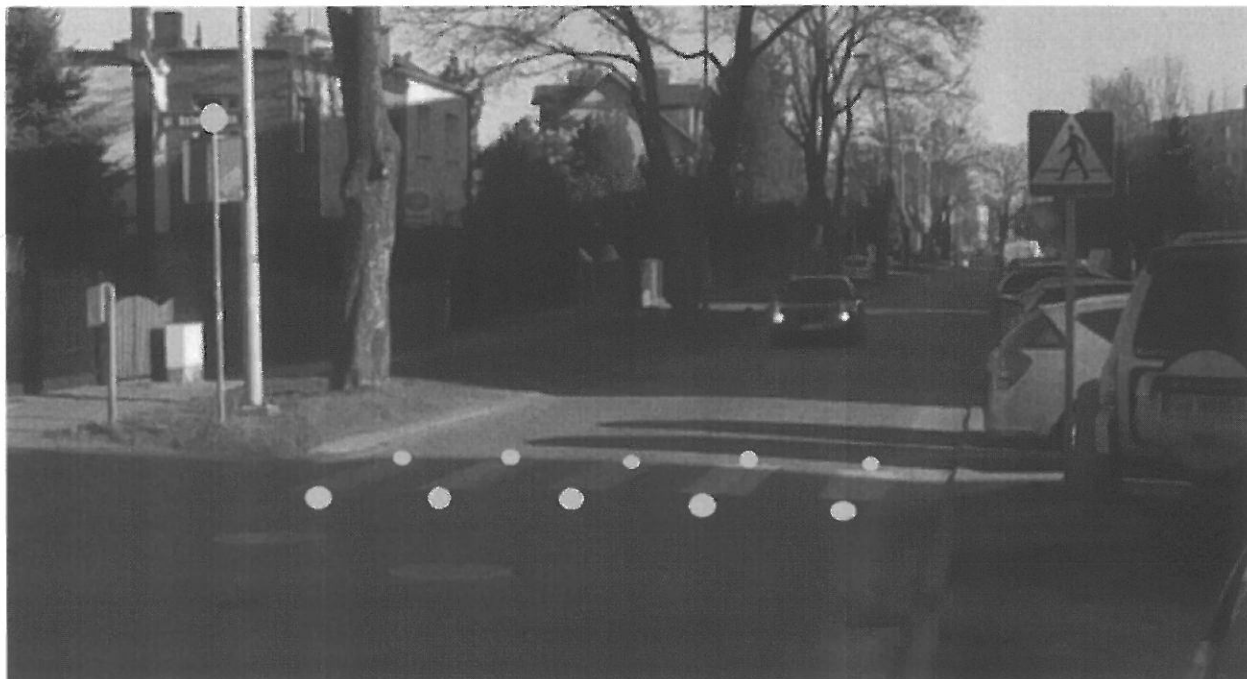
- Czujniki ruchu wraz z uchwytami do regulacji zasięgu aktywacji systemu w obrębie przejścia
- Czujnik ruchu podtrzymujący pracę systemu
- Uchwyty do montażu czujek
- Szafa sterownicza ze stojakiem umieszczona do 10 m od źródła zasilania 230V
- Akumulator
- Lampy ostrzegawcze 12V fi 200 mm – 2 szt.
- Znaki D6 – 2 szt.
- Oznakowanie poziome, w przypadku Zebra Standard w formie białych linii P 10, w przypadku Zebra Standard Plus w formie biało-czerwonych pasów wykonanych w technologii grubowarstwowej chemoutwardzalnej masy
- **opcjonalnie: wykonanie aktywnego doświetlenia przejścia dla pieszych ledowymi lampami doświetlającymi. System świeci światłem ciągłym po zmroku.**

#### 1.2. W skład usługi montażu APP Zebra, Standard Plus wchodzi następujące prace:

- Montaż aktywnych punktowych elementów odblaskowych
- Montaż lamp nad znak D-6
- Montaż oraz kalibracja czujników ruchu
- Położenie okablowania oraz podłączenie kabli do aktywnych PEO, lamp oraz szafy sterowniczej
- Zamontowanie oraz konfiguracja szafy sterowniczej
- Prace brukarskie polegające na zdemontowaniu oraz ułożeniu chodnika oraz krawężnika
- Przejazd pojazdu ciężarowego z brygadą monterską
- Oznakowanie zabezpieczające miejsce wykonania usługi montażu
- Wykonanie oznakowania grubowarstwowego strukturalnego (Białe linie P10 lub białe linie P10 na czerwonym tle).
- **opcjonalnie: wykonanie doświetlenia przejścia lampami doświetlającymi**

## 2. Propozycja zastosowania Standard Plus na ul. Pułkownika Dąbka

Lokalizacja nr 2, ul. Pułkownika Dąbka, rys poglądowy.



Wszystkie informacje zawarte w niniejszym dokumencie są własnością firmy PUP Euroasfalt sp. z o.o. Kopiowanie lub powielenie informacji bez zgody PUP Euroasfalt sp. z o.o. jest zabronione.

PUP Euroasfalt sp. z o.o. Ul. Wyszynskiego 1/103, 10-457 Olsztyn. Tel. fax: 89 527 27 75, 87 619 93 74, [www.euroasfalt.pl](http://www.euroasfalt.pl), e-mail: [biuro@euroasfalt.pl](mailto:biuro@euroasfalt.pl), REGON: 510052189, NIP: PL 739-020-65-51, KRS: 0000206061

### 1.3. W skład systemu wchodzi następujące elementy:

- Aktywne punktowe elementy najezdniowe LED dwustronne w osłonie żeliwnej Śnieżka S-4 Kabel w ilości **10 szt.**, instalowane **przed i za liniami P10** patrząc na przejście od strony kierowcy. Od strony najazdu przed linią P10 element emituje pulsujące światło żółte (ostrzegawcze) natomiast od strony przejścia światło białej ciągłe, które dodatkowo oświetla przejście dla pieszego
- Czujniki ruchu wraz z uchwytami do regulacji zasięgu aktywacji systemu w obrębie przejścia
- Czujnik ruchu podtrzymujący pracę systemu
- Uchwyty do montażu czujek
- Szafa sterownicza ze stojakiem umieszczona do 10 m od źródła zasilania 230V
- Akumulator
- Lampy ostrzegawcze 12V fi 200 mm – **2 szt.**
- Znaki D6 – **2 szt.**
- Oznakowanie poziome, w przypadku Zebra Standard w formie białych linii P 10, w przypadku Zebra Standard Plus w formie biało-czerwonych pasów wykonanych w technologii grubowarstwowej chemoutwardzalnej masy
- **opcjonalnie: wykonanie aktywnego doświetlenia przejścia dla pieszych ledowymi lampami doświetlającymi. System świeci światłem ciągłym po zmroku.**

### 1.4. W skład usługi montażu Standard Plus wchodzi następujące prace:

- Montaż aktywnych punktowych elementów odblaskowych
- Montaż lamp nad znak D-6
- Montaż oraz kalibracja czujników ruchu
- Położenie okablowania oraz podłączenie kabli do aktywnych PEO, lamp oraz szafy sterowniczej
- Zamontowanie oraz konfiguracja szafy sterowniczej
- Prace brukarskie polegające na zdemontowaniu oraz ułożeniu chodnika oraz krawężnika
- Przejazd pojazdu ciężarowego z brygadą monterską
- Oznakowanie zabezpieczające miejsce wykonania usługi montażu
- Wykonanie oznakowania grubowarstwowego strukturalnego (Białe linie P10 lub białe linie P10 na czerwonym tle).
- **opcjonalnie: wykonanie doświetlenia przejścia lampami doświetlającymi**

## 3. Propozycja zastosowania Standard Plus na ul. Bosmańska

Wszystkie informacje zawarte w niniejszym dokumencie są własnością firmy PUP Euroasfalt sp.z o.o. Kopiowanie lub powielenie informacji bez zgody PUP Euroasfalt sp.z o.o. jest zabronione.

PUP Euroasfalt sp. z o.o. Ul. Wyzyńskiego 1/103.10-457 Olsztyn. Tel. fax: 89 527 27 75, 87 619 93 74, [www.euroasfalt.pl](http://www.euroasfalt.pl), e-mail: [pup@euroasfalt.pl](mailto:pup@euroasfalt.pl), REGON: 510052189, NIP: PL 739-020-65-51, KRS: 0000206061

### Lokalizacja nr 3, ul. Bosmańska, rys poglądowy.



#### 1.5. W skład systemu wchodzi następujące elementy:

- Aktywne punktowe elementy najezdniowe LED dwustronne w osłonie żeliwnej Śnieżka S-4 Kabel w ilości **14 szt.**, instalowane przed i za liniami P10 patrząc na przejście od strony kierowcy. Od strony najazdu przed linią P10 element emituje pulsujące światło żółte (ostrzegawcze) natomiast od strony przejścia światło białe ciągle, które dodatkowo oświetla przejście dla pieszego
- Czujniki ruchu wraz z uchwyty do regulacji zasięgu aktywacji systemu w obrębie przejścia
- Czujnik ruchu podtrzymujący pracę systemu
- Uchwyty do montażu czujek
- Szafa sterownicza ze stojakiem umieszczona do 10 m od źródła zasilania 230V
- Akumulator
- Lampy ostrzegawcze 12V fi 200 mm – **2 szt.**
- Znaki D6 – **2 szt.**
- Oznakowanie poziome, w przypadku Zebra Standard w formie białych linii P 10, w przypadku Zebra Standard Plus w formie biało-czerwonych pasów wykonanych w technologii grubowarstwowej chemoutwardzalnej masy
- **opcjonalnie: wykonanie aktywnego doświetlenia przejścia dla pieszych ledowymi lampami doświetlającymi. System świeci światłem ciągłym po zmroku.**

#### 1.6. W skład usługi montażu Standard Plus wchodzi następujące prace:

- Montaż aktywnych punktowych elementów odblaskowych

Wszystkie informacje zawarte w niniejszym dokumencie są własnością firmy PUP Euroasfalt sp.z o.o. Kopiowanie lub powielenie informacji bez zgody PUP Euroasfalt sp.z o.o. jest zabronione.

PUP Euroasfalt sp. z o.o. Ul. Wyszyńskiego 1/103,10-457 Olsztyn. Tel. fax: 89 527 27 75, 87 619 93 74, [www.euroasfalt.pl](http://www.euroasfalt.pl), e-mail: [biuro@euroasfalt.pl](mailto:biuro@euroasfalt.pl), REGON: 510052189, NIP: PL 739-020-65-51, KRS: 0000206061



- Montaż lamp nad znak D-6
- Montaż oraz kalibracja czujników ruchu
- Położenie okablowania oraz podłączenie kabli do aktywnych PEO, lamp oraz szafy sterowniczej
- Zamontowanie oraz konfiguracja szafy sterowniczej
- Prace brukarskie polegające na zdemontowaniu oraz ułożeniu chodnika oraz krawężnika
- Przejazd pojazdu ciężarowego z brygadą monterską
- Oznakowanie zabezpieczające miejsce wykonania usługi montażu
- Wykonanie oznakowania grubowarstwowego strukturalnego (Białe linie P10 lub białe linie P10 na czerwonym tle).
- opcjonalnie: wykonanie doświetlenia przejścia lampami doświetlającymi

#### 4. Propozycja zastosowania Standard Plus na ul. Zielona

Lokalizacja nr 4, ul. Zielona , rys poglądowy.



##### 1.7. W skład systemu wchodzi następujące elementy:

- Aktywne punktowe elementy najezdniowe LED dwustronne w osłonie żeliwnej Śnieżka S-4 Kabel w ilości **14 szt.**, instalowane przed i za liniami P10 patrząc na przejście od strony kierowcy. Od strony najazdu przed linią P10 element emituje pulsujące światło żółte (ostrzegawcze) natomiast od strony przejścia światło białej ciągłe, które dodatkowo oświetla przejście dla pieszego
- Czujniki ruchu wraz z uchwytem do regulacji zasięgu aktywacji systemu w obrębie przejścia
- Czujnik ruchu podtrzymujący pracę systemu
- Uchwyty do montażu czujek
- Szafa sterownicza ze stojakiem umieszczona do 10 m od źródła zasilania 230V
- Akumulator
- Lampy ostrzegawcze 12V fi 200 mm – **2 szt.**
- Znaki D6 – **2 szt.**
- Oznakowanie poziome, w przypadku Zebra Standard w formie białych linii P 10, w przypadku Zebra Standard Plus w formie biało-czerwonych pasów wykonanych w technologii grubowarstwowej chemoutwardzalnej masy

Wszystkie informacje zawarte w niniejszym dokumencie są własnością firmy PUP Euroasfalt sp.z o.o. Kopiowanie lub powielenie informacji bez zgody PUP Euroasfalt sp.z o.o. jest zabronione.

PUP Euroasfalt sp. z o.o. Ul. Wyszyńskiego 1/103, 10-457 Olsztyn. Tel. fax: 89 527 27 75, 87 619 93 74, [www.euroasfalt.pl](http://www.euroasfalt.pl), e-mail: [euro@euroasfalt.pl](mailto:euro@euroasfalt.pl), REGON: 510052189, NIP: PL 739-020-65-51, KRS: 0000206061

- opcjonalnie: wykonanie aktywnego doświetlenia przejścia dla pieszych ledowymi lampami doświetlającymi. System świeci światłem ciągłym po zmroku.

**1.8. W skład usługi montażu Standard Plus wchodzi następujące prace:**

- Montaż aktywnych punktowych elementów odblaskowych
- Montaż lamp nad znak D-6
- Montaż oraz kalibracja czujników ruchu
- Położenie okablowania oraz podłączenie kabli do aktywnych PEO, lamp oraz szafy sterowniczej
- Zamontowanie oraz konfiguracja szafy sterowniczej
- Prace brukarskie polegające na zdemontowaniu oraz ułożeniu chodnika oraz krawężnika
- Przejazd pojazdu ciężarowego z brygadą monterską
- Oznakowanie zabezpieczające miejsce wykonania usługi montażu
- Wykonanie oznakowania grubowarstwowego strukturalnego (Białe linie P10 lub białe linie P10 na czerwonym tle).
- opcjonalnie: wykonanie doświetlenia przejścia lampami doświetlającymi

Poniżej przedstawiona jest cena montażu Zebra Standard, Standard Plus i PREMIUM

Lokalizacja	Produkt	Cena jednostkowa	Ilość	Cena netto	VAT 23%	Cena brutto
ul. Śmidowicza	Standard Plus	50 121,00 zł	1	50 121,00 zł	11527,83 zł	61 648,83 zł
ul. Pułkownika Dąbka	Standard Plus	35 021,01 zł	1	35 021,01 zł	8054,83 zł	43 075,00 zł
ul. Bosmańska	Standard Plus	39 021,00 zł	1	39 021,00 zł	8 974,83 zł	47 995,83 zł
Ul. Zielona	Standard Plus	38 421,00 zł	1	38 421,00 zł	8 836,83 zł	47 257,83 zł

\* Powyższe ceny uwzględniają: Projekty Docelowej Organizacji Ruchu, Projektu Tymczasowej Organizacji Ruchu, Projekt Energetyczny oraz Inwentaryzację Geodezyjną.

Gwarancja – 24 m-ce

Oferta ważna – 31.05.2019r.

Termin płatności – 14 dni od dostarczenia faktury VAT

Oznakowanie wykonane między 01.04.2019 - 01.11.2019 podlega gwarancji zgodnie z zapisami POD97.

### III. Wymagania

Poniżej znajdują się wymagania wykonawcy w stosunku do zamawiającego po którego stronie leży dostarczenie zatwierdzonych dokumentacji przez odpowiednie jednostki organizacyjne:

Wszystkie informacje zawarte w niniejszym dokumencie są własnością firmy PUP Euroasfalt sp.z o.o. Kopiowanie lub powielenie informacji bez zgody PUP Euroasfalt sp.z o.o. jest zabronione.

PUP Euroasfalt sp. z o.o. Ul. Wyszyńskiego 1/103,10-457 Olsztyn. Tel. fax: 89 527 27 75, 87 619 93 74, [www.euroasfalt.pl](http://www.euroasfalt.pl), e-mail: [biuro@euroasfalt.pl](mailto:biuro@euroasfalt.pl), REGON: 510052189, NIP: PL 739-020-65-51, KRS: 0000206061

- Mapa geodezyjną obejmującą przejście dla pieszych, najbliższą latarnię lub przyłącze energetyczne.
- Pozwolenie o dopuszczeniu do przyłącza energetycznego
- Projekt budowlany (jeśli będzie wymagany).
- Wykonanie Projektu Stałej Organizacji Ruchu
- Wykonanie Projektu Tymczasowej Organizacji Ruchu
- Wykonanie Projektu Energetycznego
- Zapewnienie wysięgnika w celu wykonania przyłącza napowietrznego na jednej z lokalizacji

## IV. Referencje

Od 2014 roku jesteśmy wykonawcą ponad 100 inteligentnych Aktywnych Przejść dla Pieszych Zebra na terenie całej Polski.



Poniżej przykładowe zdjęcia z realizacji:

Wszystkie informacje zawarte w niniejszym dokumencie są własnością firmy PUP Euroasfalt sp.z o.o. Kopiowanie lub powielenie informacji bez zgody PUP Euroasfalt sp.z o.o. jest zabronione.

PUP Euroasfalt sp. z o.o. Ul. Wyszyńskiego 1/103, 10-457 Olsztyn. Tel. fax: 89 527 27 75, 87 619 93 74, [www.euroasfalt.pl](http://www.euroasfalt.pl), e-mail: [biuro@euroasfalt.pl](mailto:biuro@euroasfalt.pl), REGON: 510052189, NIP: PL 739-020-65-51, KRS: 0000206061



Zaufali nam:

Wszystkie informacje zawarte w niniejszym dokumencie są własnością firmy PUP Euroasfalt sp.z o.o. Kopiowanie lub powielenie informacji bez zgody PUP Euroasfalt sp.z o.o. jest zabronione.

PUP Euroasfalt sp. z o.o. Ul. Wyszyńskiego 1/103.10-457 Olsztyn. Tel. fax: 89 527 27 75, 87 619 93 74, [www.euroasfalt.pl](http://www.euroasfalt.pl), e-mail: [biuro@euroasfalt.pl](mailto:biuro@euroasfalt.pl), REGON: 510052189, NIP: PL 739-020-65-51, KRS: 0000206061



## V. Dane firmy

Przedsiębiorstwo Usługowo Produkcyjne Euroasfalt sp. z o.o.

NIP: 739-020-65-51

REGON: 510052189

KRS: 0000206061 – Sąd Rejonowy w Olsztynie VIII Wydział Gospodarczy

[www.euroasfalt.pl](http://www.euroasfalt.pl)