



PRZEDSIĘBIORSTWO USŁUGOWO – PRODUKCYJNE

EUROASFALT

 Sp. z o.o.

Ul. Smętka 15/11 ,10-077 Olsztyn
Tel. fax: 89 527 27 75, 87 619 93 74, www.euroasfalt.pl e-mail: biuro@euroasfalt.pl
REGON: 510052189, NIP: PL 739-020-65-51, KRS: 0000206061

Pan: **BO Gdynia**
Adrian Woźniak
a.wozniak@naviaship.eu
793 915 033

Oferta na montaż Aktywnego Przejścia dla Piesznych (APP)

Produkt: ZEBRA
Wariant: Standard, Standard Plus,
PREMIUM
Lokalizacja: Gdynia ul. Wiczlińska

Utworzyła:
Aleksandra Mikus | Specjalista ds. sprzedaży

m. +48 515 845 992
@: aleksandra.mikus@euroasfalt.pl
www.euroasfalt.pl

Wszystkie informacje zawarte w niniejszym dokumencie są własnością firmy PUP Euroasfalt sp.z o.o. Kopiowanie lub powielenie informacji bez zgody PUP Euroasfalt sp.z o.o. jest zabronione.

PUP Euroasfalt sp. z o.o. Ul. Wyszyńskiego 1/103,10-457 Olsztyn. Tel. fax: 89 527 27 75, 87 619 93 74, www.euroasfalt.pl e-mail: biuro@euroasfalt.pl REGON: 510052189, NIP: PL 739-020-65-51, KRS: 0000206061

Warszawa, 04.02.2021r.



PUP Euroasfalt sp. z o.o. jest prywatną firmą z polskim kapitałem, która w branży budownictwa drogowego działa nieprzerwanie od 1992 roku. Obszar naszej działalności to m.in: naprawa spękań nawierzchni bitumicznych i betonowych, naprawa szczelin (spękań) na parkingach i placach przemysłowych, uszczelnianie torowisk tramwajowych, naprawa nawierzchni betonowych, budowa i naprawa szczelnych dylatacji mostowych, oznakowanie poziome dróg elementami odblaskowymi, montaż znaczników aluminiowych, oznakowanie pionowe dróg wraz ze znakami aktywnymi D-6 i znakami na konstrukcjach bramowych, montaż nawierzchni antypoślizgowych oraz produkcja przyczep ostrzegawczych U-26A, U-26C, U-27. Od 2006 Euroasfalt jest producentem punktowych elementów odblaskowych w żeliwnych osłonach.

Wszystkie informacje zawarte w niniejszym dokumencie są własnością firmy PUP Euroasfalt sp.z o.o. Kopiowanie lub powielenie informacji bez zgody PUP Euroasfalt sp.z o.o. jest zabronione.

PUP Euroasfalt sp. z o.o. Ul. Wyszyńskiego 1/103,10-457 Olsztyn. Tel. fax: 89 527 27 75, 87 619 93 74, www.euroasfalt.pl e-mail: biuro@euroasfalt.pl, REGON: 510052189, NIP: PL 739-020-65-51, KRS: 0000206061

I. Aktywne przejście dla pieszych – ZEBRA

1. Wprowadzenie

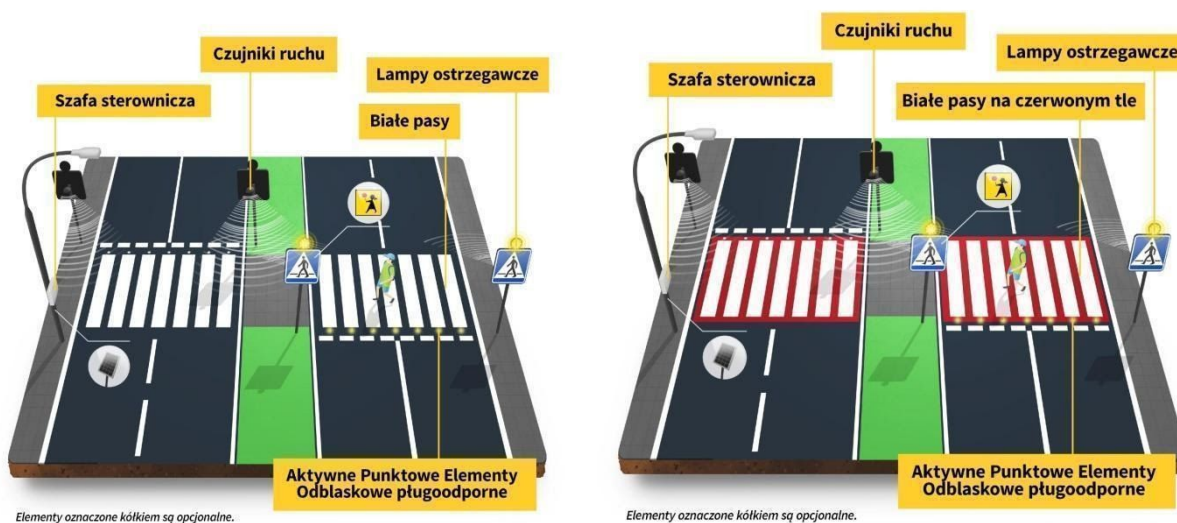
ZEBRA to inteligentny system bezpiecznego przejścia dla pieszych informujący kierowcę o osobie poruszającej się na przejściu dla pieszych a także zbliżającej się do strefy przejścia. ZEBRA posiada zsynchronizowane ze sobą elementy: czujnik ruchu, punktowe elementy odblaskowe (S-4 Kabel), lampy wczesnego ostrzegania umieszczone nad znakiem drogowym D-6. W Wariancie PREMIUM na pasach ruchu przed liniami P-10 wyznaczającymi przejście dla pieszych aplikowana jest nawierzchnia antypoślizgowa skracająca drogę hamowania pojazdów o ok 30% i ograniczająca możliwość wpadnięcia w poślizg pojazdu, który wykonałby manewr hamowania w momencie gdy pieszy niespodziewanie wtargnąłby na pasy.

ZEBRA – Aktywne przejście dla pieszych firmy Euroasfalt jest kosztową alternatywą dla przejść wyposażonych w sygnalizację świetlną oraz znacznie poprawia bezpieczeństwo oraz komfort pieszych i kierowców w porównaniu z klasycznymi przejściami wyznaczonymi oznakowaniem pionowym i poziomym .

Aktywne przejście dla pieszych ZEBRA występują w **3 wariantach: ZEBRA STANDARD, ZEBRA STANDARD PLUS oraz ZEBRA PREMIUM**. Każdy z wariantów posiada inteligentny system identyfikacji pieszego, który aktywuje do świecenia elementy bezpiecznego przejścia tj.

aktywne najezdniowe punktowe elementy odblaskowe oraz lampy ostrzegawcze LED tylko wówczas, gdy pieszy podchodzi do strefy przejścia. Sygnał ostrzegawczy jest tak długo emitowany dopóki pieszy znajduje się na przejściu. Dzięki temu kierowca zwraca większą uwagę na pieszego na przejściu ponieważ sygnały świetlne informują o ruchu pieszych, a nie są cały czas włączone bez względu na ruch pieszego.

2. ZEBRA Standard, ZEBRA Standard Plus



2.1. Cel ZEBRA Standard, Standard Plus

Główne cele stosowania ZEBRA w wariancie Standard, Standard Plus opierają się na następujących założeniach:

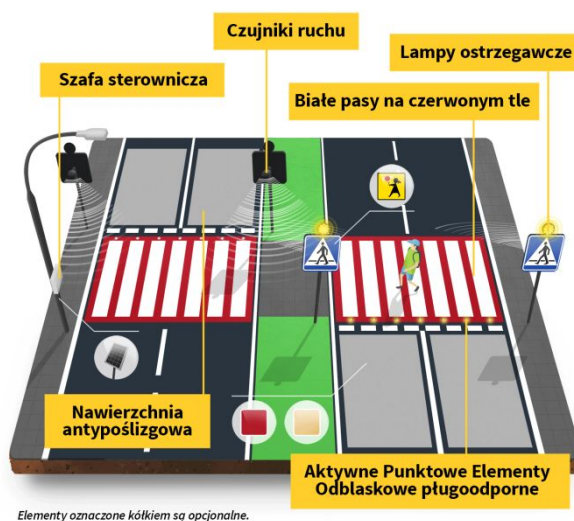
- Informowanie kierowcy o zbliżaniu się przechodnia do przejścia dla pieszych
- Bezpieczne i komfortowe przejście pieszego przez jezdnię
- Ochrona zdrowie i życie ludzkiego niewielkim nakładem finansowym

2.2. Zalety ZEBRA Standard, Standard Plus

Do głównych zalety ZEBRA Standard, Standard Plus należą:

- Wbudowany inteligentny system identyfikacji pieszych, który ostrzega kierowcę o zbliżaniu się pieszego do przejścia
- Synchronizacja oznakowania pionowego (lampa LED nad znakiem D-6) oraz poziomego (aktywne punktowe elementy odblaskowe z 6-ciomą światłami LED)
- Elastyczność zastosowania ZEBRA Standard, Standard Plus w różnych miejscach np. przed rondem, skrzyżowaniem lub przejazdem kolejowym
- Znacznie niższe koszty budowy ZEBRA Standard, Standard Plus w porównaniu z przejściem dla pieszych z sygnalizacją świetlną

3. ZEBRA PREMIUM



Elementy oznaczone kółkiem są opcjonalne.

3.1. Cel ZEBRA PREMIUM

Główne cele stosowania ZEBRA w wariacie PREMIUM opierają się na następujących założeniach:

- Informowanie kierowcy o zbliżaniu się przechodnia do przejścia dla pieszych
- Bezpieczne i komfortowe przejście pieszego przez jezdnię
- Skrócenie drogi hamowania pojazdu
- Zmniejszenie prędkości i wyhamowanie pojazdu przed przejściem
- Ochrona zdrowie i życie ludzkiego niewielkim nakładem finansowym

3.2. Zalety ZEBRA PREMIUM

Do głównych zalety ZEBRA PREMIUM należą:

- Wbudowany inteligentny system identyfikacji pieszych, który ostrzega kierowcę o zbliżaniu się pieszego do przejścia
- Synchronizacja oznakowania pionowego (lampa LED nad znakiem D-6) oraz poziomego (aktywne punktowe elementy odblaskowe z 6-ciomą światłami LED)
- Skrócenie drogi hamowania pojazdu (do 30%) w przypadku gwałtownego użycia hamulca szczególnie przy mokrej nawierzchni
- Elastyczność zastosowania ZEBRA PREMIUM w różnych miejscach np. przed rondem, skrzyżowaniem lub przejazdem kolejowym
- Znacznie niższe koszty budowy ZEBRA PREMIUM w porównaniu z przejściem dla pieszych z sygnalizacją świetlną

4. Certyfikaty i deklaracje zgodności



Zdjęcie 1



Zdjęcie 2



Zdjęcie 3



Zdjęcie 4

- Zdjęcie 1. Aktywne punktowe elementy odblaskowe – Certyfikat;
Zdjęcie 2. Drogowa nawierzchnia antypoślizgowa ASE System - Krajowa Ocena Techniczna;
Zdjęcie 3. Stałe pionowe znaki drogowe – Certyfikat;
Zdjęcie 4. Masa chemoutwardzalna - Krajowa Deklaracja Zgodności.

II. Oferta

Wprowadzenie

Celem niniejszej oferty jest przedstawienie propozycji poprawy bezpieczeństwa na przejściach w **Gdyni** poprzez zastosowanie inteligentnego systemu aktywnego przejścia dla pieszych o nazwie **ZEBRA Standard, Standard Plus oraz Zebra PREMIUM**.

1. Propozycja zastosowania APP Zebra Standard, Standard Plus

1.1. W skład systemu wchodzi następujące elementy:

- Aktywne punktowe elementy najezdniowe LED dwustronne w osłonie żeliwnej Śnieżka S-4 Kabel w ilości **12 szt.**, instalowane przed i za liniami P10 patrząc na przejście od strony kierowcy. Od strony najazdu przed linią P10 element emituje pulsujące światło żółte (ostrzegawcze) natomiast od strony przejścia światło białe ciągłe, które dodatkowo oświetla przejście dla pieszego
- Czujniki ruchu wraz z uchwytami do regulacji zasięgu aktywacji systemu w obrębie przejścia
- Czujnik ruchu podtrzymujący pracę systemu
- Uchwyt do montażu czujek
- Szafa sterownicza ze stojakiem umieszczona do 10 m od źródła zasilania 230V
- Akumulator
- Lampy ostrzegawcze 12V fi 200 mm – **2 szt.**
- Znaki D6 na tle fluorescencyjnym – **2 szt.**
- Oznakowanie poziome, w przypadku Zebra Standard w formie białych linii P 10, w przypadku Zebra Standard Plus w formie biało-czerwonych pasów wykonanych w technologii grubowarstwowej chemoutwardzalnej masy
- Wykonanie aktywnego doświetlenia przejścia dla pieszych ledowymi lampami doświetlającymi. System świeci światłem ciągłym po zmroku.

Wszystkie informacje zawarte w niniejszym dokumencie są własnością firmy PUP Euroasfalt sp.z o.o. Kopiowanie lub powielenie informacji bez zgody PUP Euroasfalt sp.z o.o. jest zabronione.

1.2. W skład usługi montażu APP Zebra Standard, Standard Plus wchodzi następujące prace:

- Montaż aktywnych punktowych elementów odblaskowych
- Montaż lamp nad znak D-6
- Montaż oraz kalibracja czujników ruchu
- Położenie okablowania oraz podłączenie kabli do aktywnych PEO, lamp oraz szafy sterowniczej
- Zamontowanie oraz konfiguracja szafy sterowniczej
- Prace brukarskie polegające na zdemontowaniu oraz ułożeniu chodnika oraz krawężnika
- Przejazd pojazdu ciężarowego z brygadą monterską
- Oznakowanie zabezpieczające miejsce wykonania usługi montażu
- Wykonanie oznakowania grubowarstwowego strukturalnego (Białe linie P10 lub białe linie P10 na czerwonym tle).
- Wykonanie doświetlenia przejścia lampami doświetlającymi

2. Propozycja zastosowania APP Zebra PREMIUM.

2.1. W skład systemu wchodzi następujące elementy:

- Aktywne punktowe elementy najezdniowe LED dwustronne w osłonie żeliwnej Śnieżka S-4 Kabel w ilości **12szt.**, instalowane przed i za liniami P10 patrząc na przejście od strony kierowcy. Od strony najazdu przed linią P10 element emituje pulsujące światło żółte (ostrzegawcze) natomiast od strony przejścia światło białe ciągłe, które dodatkowo oświetla przejście dla pieszego
- Czujniki ruchu wraz z uchwytami do regulacji zasięgu aktywacji systemu w obrębie przejścia
- Czujnik ruchu podtrzymujący pracę systemu
- Uchwyty do montażu czujek
- Szafa sterownicza ze stojakiem umieszczona do **10 m.b.** od źródła zasilania 230V
- Akumulator
- Lampy ostrzegawcze 12V fi 200 mm – **2 szt.**
- Znaki D6 na tle fluorescencyjnym – **2 szt.**
- Oznakowanie poziome w formie biało-czerwonych pasów wykonanych w technologii grubowarstwowej chemoutwardzalnej masy
- System antypoślizgowy ASE System wykonany z naturalnego boksytu barwy czerwonej zapewniający skrócenie drogi hamowania. Łączna ilość nawierzchni antypoślizgowej **120 m²** (podstawowy wymiar pasa 3mb x 20 mb = 60 m² na jednym pasie ruchu)
- Wykonanie aktywnego doświetlenia przejścia dla pieszych ledowymi lampami doświetlającymi. System świeci światłem ciągłym po zmroku.

2.2. W skład usługi montażu APP Zebra PREMIUM wchodzi następujące prace:

- Montaż aktywnych punktowych elementów odblaskowych
- Montaż lamp nad znak D-6
- Montaż oraz kalibracja czujników ruchu
- Położenie okablowania oraz podłączenie kabli do aktywnych PEO, lamp oraz szafy sterowniczej
- Zamontowanie oraz konfiguracja szafy sterowniczej
- Montaż nawierzchni antypoślizgowej w barwie czerwonej
- Prace brukarskie polegające na zdemontowaniu oraz ułożeniu chodnika oraz krawężnika
- Przejazd pojazdu ciężarowego z brygadą monterską
- Oznakowanie zabezpieczające miejsce wykonania usługi montażu
- Wykonanie oznakowania grubowarstwowego strukturalnego (Białe linie P10 na czerwonym tle)

2.3. Dodatkowo:

- Wyniesione przejście z kostki
- Radarowe wyświetlacze prędkości z zasilaniem solarnym
- Progi zwalniające wyspę przed przejściem
- Pasy akustyczno-wibracyjne

Wszystkie informacje zawarte w niniejszym dokumencie są własnością firmy PUP Euroasfalt sp. z o.o. Kopiowanie lub powielenie informacji bez zgody PUP Euroasfalt sp. z o.o. jest zabronione.

Poniżej przedstawiona jest cena montażu Zebra Standard, Standard Plus i PREMIUM oraz dodatków

Lokalizacja	Produkt	Cena jednostkowa	Ilość	Cena netto	VAT 23%	Cena brutto
Gdynia ul. Wiczlińska	Standard	54 506,77 zł	1	54 506,77 zł	12 536,56 zł	67 043,33 zł
	Standard Plus	55 682,89 zł	1	55 682,89 zł	12 807,07 zł	68 489,96 zł
	PREMIUM	83 893,44 zł	1	83 893,44 zł	19 295,49 zł	103 188,93 zł
opcjonalnie	Wyniesione przejście	17 000 zł	1	17 000 zł	3 910,00 zł	20 910,00 zł
	Radarowe wyświetlacze prędkości	9 500 zł	2	19 000 zł	4 370,00 zł	23 370,00 zł
	Progi zwalniające przed przejściem	4 500 zł	2	9 000,00 zł	2 070,00 zł	11 070,00 zł
	Pasy akustyczno-wibracyjne	1 215,00 zł	2	2 430,00 zł	558,90 zł	2 988,90 zł

* Powyższe ceny nie uwzględniają: Projektu Docelowej Organizacji Ruchu, Projektu Tymczasowej Organizacji Ruchu, Projektu Energetycznego oraz Inwentaryzacji Geodezyjnej.

W przypadku montażu APP Zebra Premium, należy wykonać wszelkie naprawy nawierzchni bitumicznej (spękania cienkie, spękania siatkowe oraz naprawy cząstkowe).

Gwarancja – 24 m-ce

Oferta ważna – 13.03.2021r.

Termin płatności – 14 dni od dostarczenia faktury VAT

Oznakowanie wykonane między 01.04.2021 - 01.11.2021 podlega gwarancji zgodnie z zapisami POD97.

Zaleca się instalowanie drogowej nawierzchni antypoślizgowej ASE System w sprzyjających warunkach pogodowych, w temp. powyżej 5°C oraz o niskiej wilgotności powietrza.

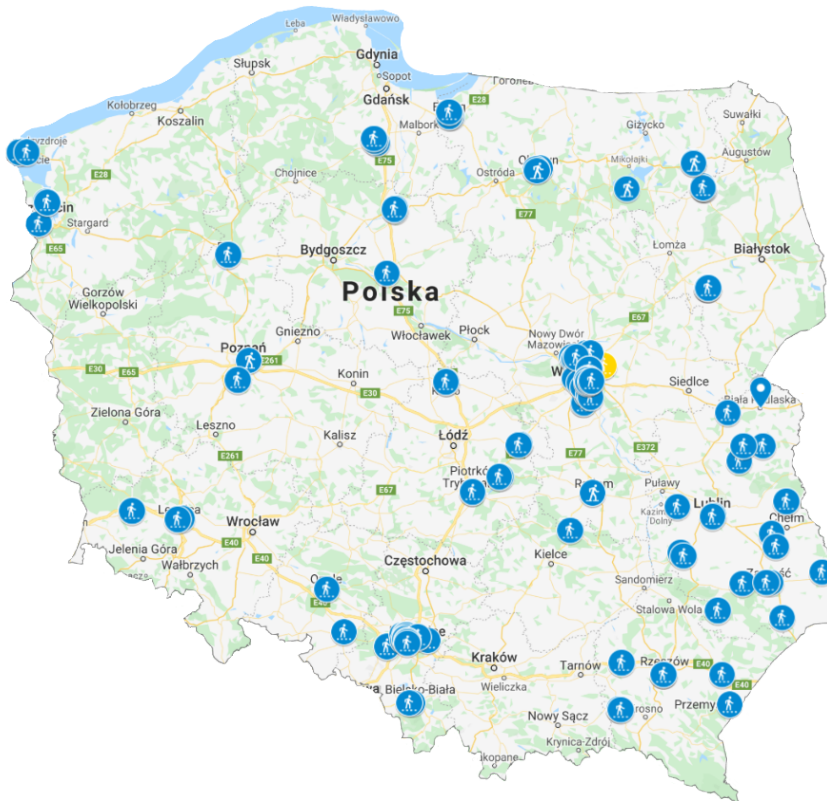
Przed rozpoczęciem montażu nawierzchni antypoślizgowej należy przesłać zdjęcia nawierzchni bitumicznej w celu oceny faktycznego stanu. Jeśli nawierzchnia bitumiczna jest w złym stanie technicznym należy przewidzieć uprzednio naprawy nawierzchni.

Oferta na wykonanie dokumentacji Projektowej (dla każdego przejścia liczone osobno)

Projekt	Szt	Cena netto	VAT 23%	Cena brutto
Projekt Energetyczny wraz ze wszystkimi pozwoleniami, Projekt Tymczasowej Organizacji Ruchu, Projekt Docelowej Organizacji Ruch, Projekt Geodezyjny, Projekt Powykonawczy	1	12 536,56 zł	2 954,15 zł	15 798,30 zł

III. Referencje

Od 2014 roku jesteśmy wykonawcą ponad 100 inteligentnych Aktywnych Przejść dla Piesznych Zebra na terenie całej Polski.



Zaufali nam:



Wszystkie informacje zawarte w niniejszym dokumencie są własnością firmy PUP Euroasfalt sp. z o.o. Kopiowanie lub powielenie informacji bez zgody PUP Euroasfalt sp. z o.o. jest zabronione.

PUP Euroasfalt sp. z o.o. Ul. Wyszyńskiego 1/103, 10-457 Olsztyn. Tel. fax: 89 527 27 75, 87 619 93 74, www.euroasfalt.pl, e-mail: biuro@euroasfalt.pl, REGON: 510052189, NIP: PL 739-020-65-51, KRS: 0000206061

IV. Dane firmy

Przedsiębiorstwo Usługowo Produkcyjne Euroasfalt sp. z o.o.

NIP: 739-020-65-51

REGON: 510052189

KRS: 0000206061 – Sąd Rejonowy w Olsztynie VIII Wydział Gospodarczy

www.euroasfalt.pl