



Budżet  
Obywatelski  
Gdynia 2022

### OŚWIADCZENIE

dotyczące realizacji zadania w ramach Budżetu Obywatelskiego

na terenie niestanowicym własności Gminy Miasta Gdyni lub Skarbu Państwa

Gdynńska Spółdzielnia Mieszaniowa

(nazwa podmiotu)

Wyraża zgodę na realizację na nieruchomości położonej przy ulicy  
Swarzewskiej..... w Gdyni, obręb Chylonia....., działka nr 3467/6..... o  
powierzchni 3473..... m<sup>2</sup>, dla której Sąd Rejonowy w Gdyni prowadzi księgę wieczystą KW  
GD14/00102117/2....., zadania:

REMONT SCHODÓW SWARZEWSKA 48 -

ROZEWSKA 31

(nazwa zadania)

którego gwarantowany „okres trwałości” inwestycji wynosi 10 lat (w przypadku projektów inwestycyjnych; jeśli nie dotyczy – skreślić) i oświadcza, że zapoznał się z treścią Umowy Użyczenia oraz zobowiązuje się do jej podpisania w przypadku przyznania środków na realizację wyżej wymienionego zadania.

Oświadczam/y, że ww. nieruchomość ~~jest~~/nie jest obciążona ograniczonymi prawami rzeczowymi

.....  
oraz nie jest obciążona prawami osobistymi i roszczeniami niewpisanymi w księdze wieczystej, jak również nie zostało wszczęte i nie toczy się żadne postępowanie sądowe ani administracyjne, w tym egzekucyjne lub restytucyjne, w stosunku do tej nieruchomości.

Wiceprezes Zarządu

WICEPREZES ZARZĄDU

mgr Urszula Tonderys

Maria Maślak

(podpis/y Osoby/osób uprawnionej/nych do  
złożenia oświadczenia)

<sup>1</sup> Skreślić właściwe. W przypadku obciążenia ograniczonymi prawami rzeczowymi należy je wymienić.



Wydruk mapy z systemu WebEWID



Wydruk w skali 1:1000

Wydruk z systemu WebEWID

Sporządził: Gość

Udostępniane informacje nie są dokumentami w postępowaniach administracyjnych i innych. Materiały zawierające informacje z powiatowego zasobu geodezyjnego i kartograficznego (w tym dane z operatu ewidencji gruntów i budynków Urzędu Miasta Gdyni) należy zamawiać w Wydziale Gospodarki Nieruchomościami i Geodezji. Dokumenty zawierające inne informacje przetwarzane w Wewnętrznym Portalu Mapowym należy zamawiać w wydziałach merytorycznych, odpowiedzialnych za aktualizację tych danych.





Budżet  
Obywatelski  
Gdynia 2022

**OŚWIADCZENIE**  
dotyczące realizacji zadania w ramach Budżetu Obywatelskiego  
na terenie niestanowicym własności Gminy Miasta Gdyni lub Skarbu Państwa

Gdyniska Spółdzielnia Mieszkaniowa  
(nazwa podmiotu)

Wyraża zgodę na realizację na nieruchomości położonej przy ulicy  
Swarzewskiej 48, 50..... w Gdyni, obręb Chylonia....., działka nr 34, 68..... o  
powierzchni 58, 27..... m<sup>2</sup>, dla której Sąd Rejonowy w Gdyni prowadzi księgę wieczystą KW  
GDY.1000.81.227.16....., zadania:

REMONT SCHODÓW  
SWARZEWSKA 48 - ROZEWSKA 31  
(nazwa zadania)

którego gwarantowany „okres trwałości” inwestycji wynosi 10 lat (w przypadku projektów inwestycyjnych; jeśli nie dotyczy – skreślić) i oświadcza, że zapoznał się z treścią Umowy Użyczenia oraz zobowiązuje się do jej podpisania w przypadku przyznania środków na realizację wyżej wymienionego zadania.

Oświadczam/y, że ww. nieruchomość ~~jest~~/nie jest obciążona ograniczonymi prawami rzeczowymi

.....  
oraz nie jest obciążona prawami osobistymi i roszczeniami niewpisanymi w księdze wieczystej, jak również nie zostało wszczęte i nie toczy się żadne postępowanie sądowe ani administracyjne, w tym egzekucyjne lub restytucyjne, w stosunku do tej nieruchomości

Wiceprezes Zarządu

WICEPREZES ZARZĄDU

Maria Moślak

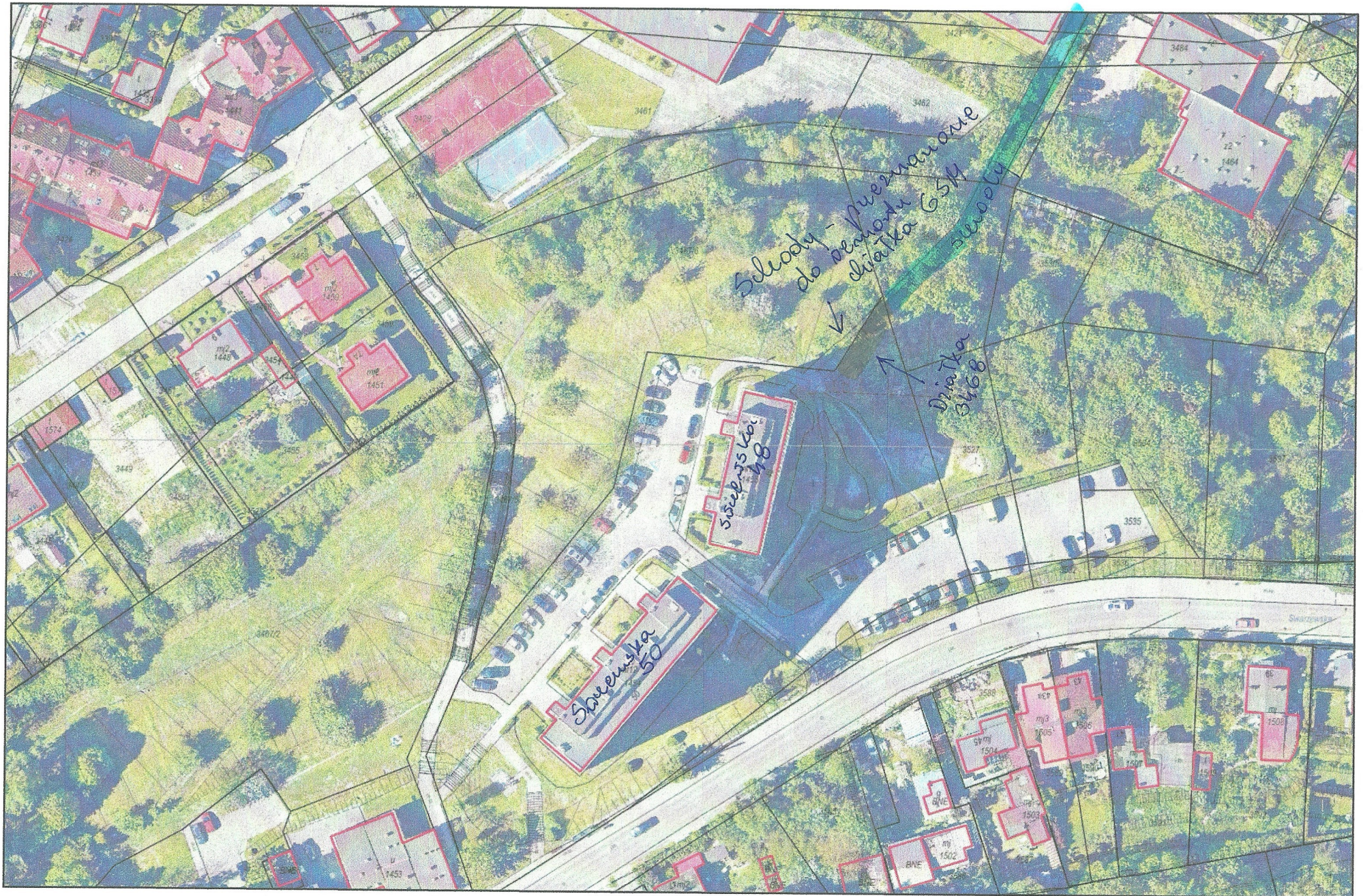
mgr Urszula Tonderys

(podpis/y osoby/osób uprawnionej/nych do  
złożenia oświadczenia)

<sup>1</sup> Skreślić właściwe. W przypadku obciążenia ograniczonymi prawami rzeczowymi należy je wymienić.



Wydruk mapy z systemu WebEWID



Wydruk w skali 1:1000

Wydruk z systemu WebEWID

Sporządził: Gość

Udostępniane informacje nie są dokumentami w postępowaniach administracyjnych i innych. Materiały zawierające informacje z powiatowego zasobu geodezyjnego i kartograficznego (w tym dane z operatu ewidencji gruntów i budynków Urzędu Miasta Gdyni) należy zamawiać w Wydziale Gospodarki Nieruchomościami i Geodezji. Dokumenty zawierające inne informacje przetwarzane w Wewnętrznym Portalu Mapowym należy zamawiać w wydziałach merytorycznych, odpowiedzialnych za aktualizację tych danych.