

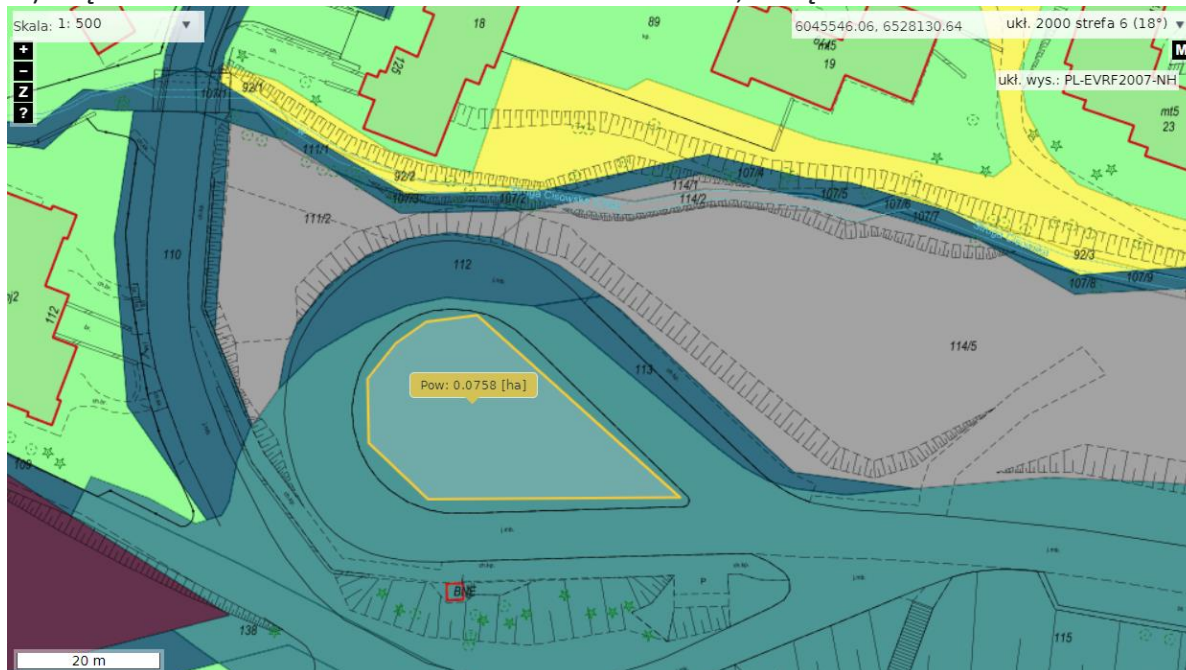
# KLIMATYCZNY BUDŻET OBYWATELSKI GDYNIA 2022

Wersja III, poprawiona z dn. 16.06.2022 r.

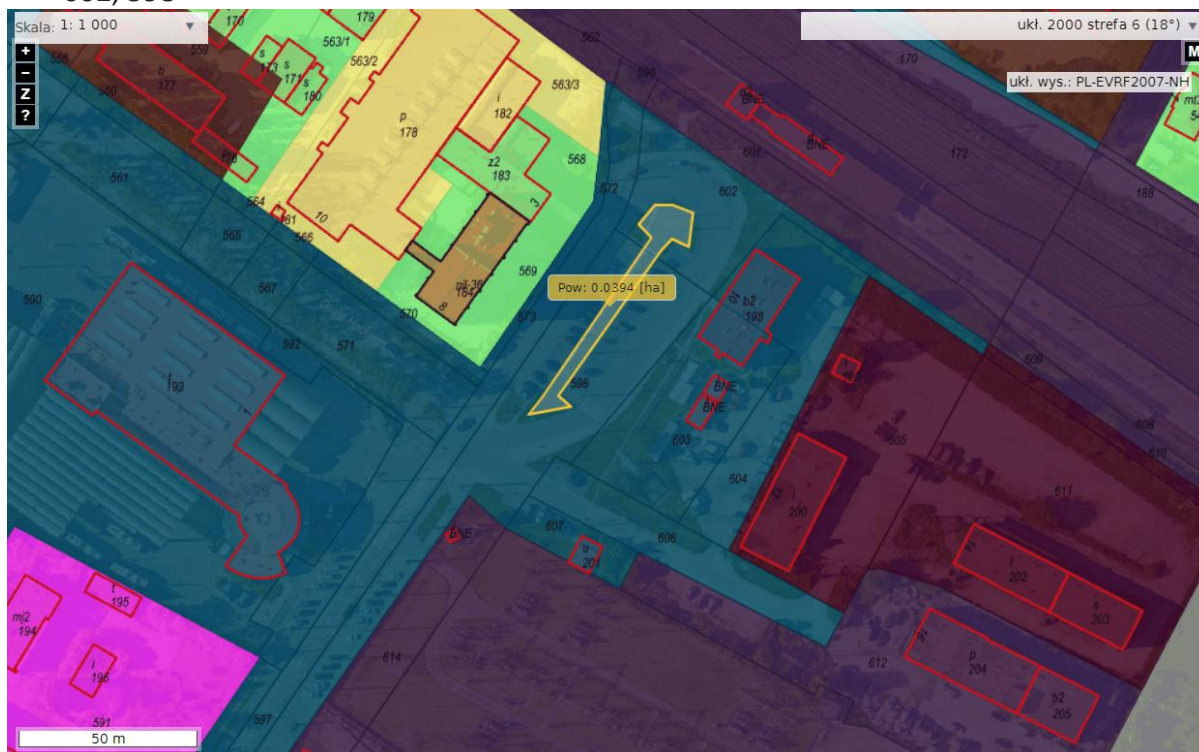
**TYTUŁ PROJEKTU: Rabaty retencyjne na wybranych pętlach autobusowych w Gdyni.**

## LOKALIZACJE:

1) Pętla Pustki Cisowskie Chabrowa – ok. 650 - 750 m<sup>2</sup>, Obręb Pustki Cisowskie nr 115



2) Pętla Grabówek SKM (ul. Zakręt do Oksywia) Leszczyнки – 394 m<sup>2</sup>, Obręb Leszczyнки nr 602, 598

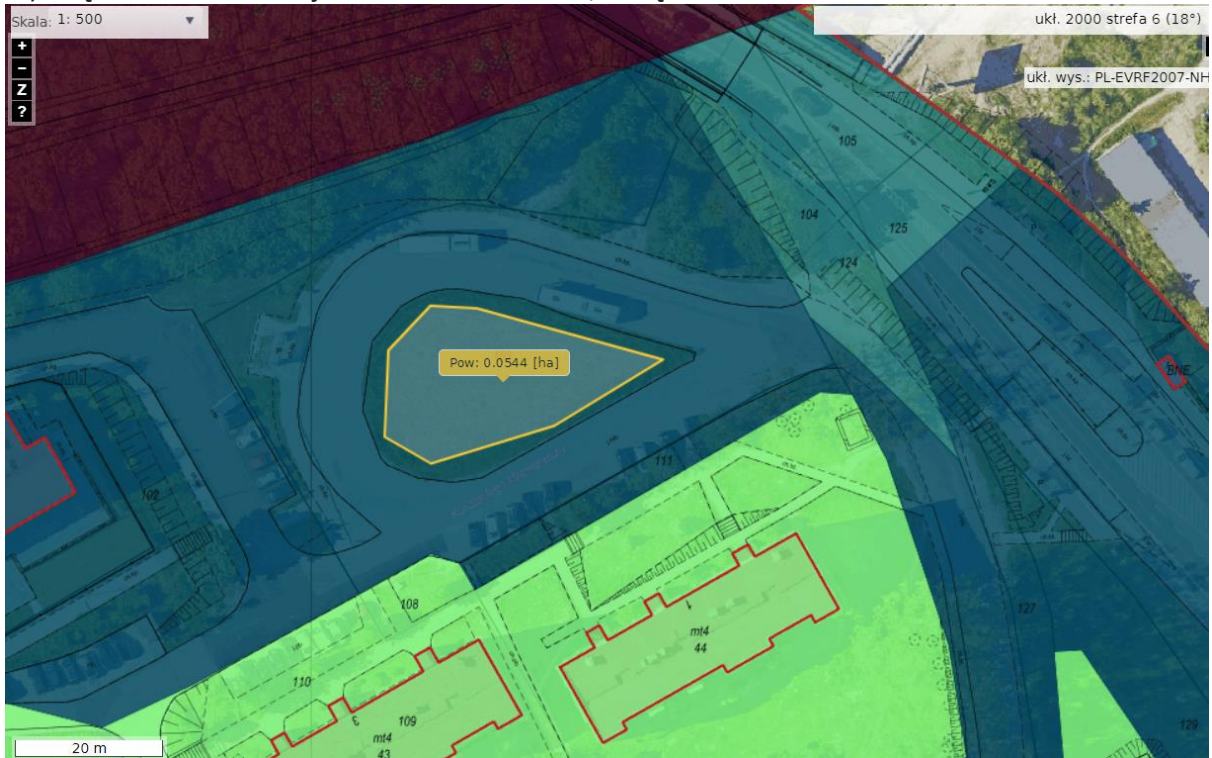




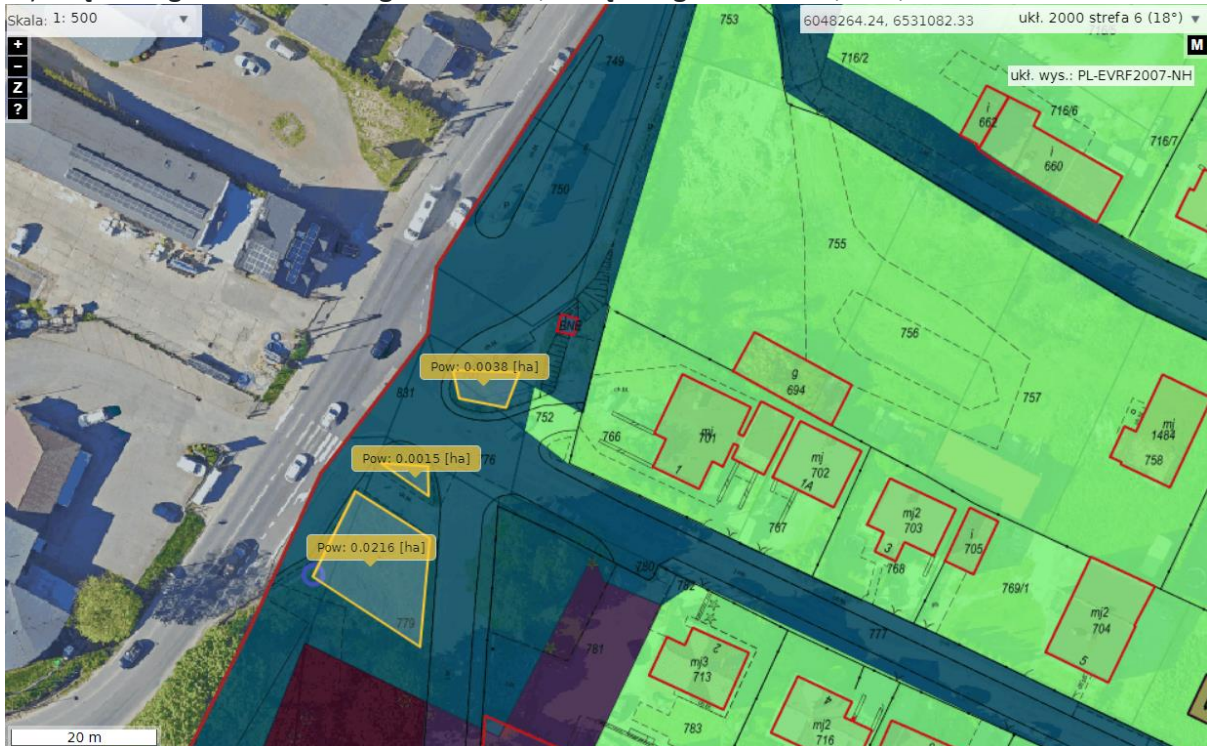
# KLIMATYCZNY BUDŻET OBYWATELSKI GDYNIA 2022

Wersja III, poprawiona z dn. 16.06.2022 r.

## 3) Pętla Obłuże Maciejewicza – ok. 500 m<sup>2</sup>, obręb Obłuże nr 103



## 4) Pętla Pogórze Czernickiego – 269 m<sup>2</sup>, obręb Pogórze nr 779, 751, 776

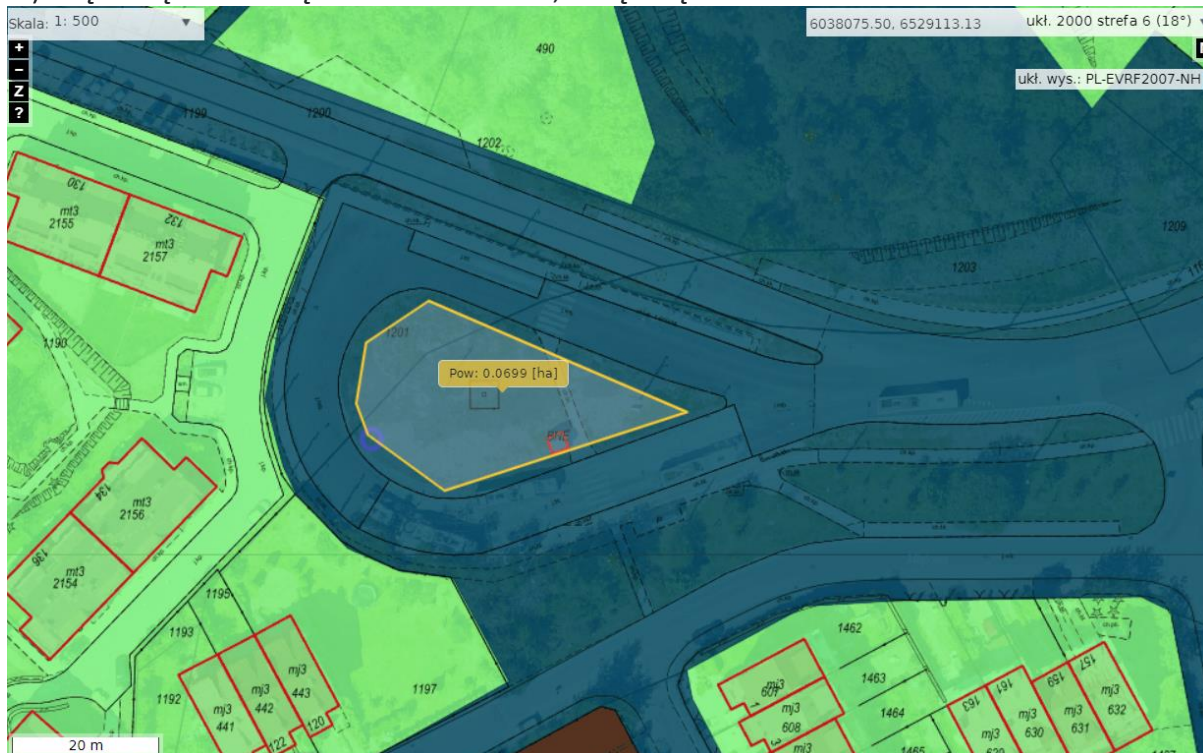




# KLIMATYCZNY BUDŻET OBYWATELSKI GDYNIA 2022

Wersja III, poprawiona z dn. 16.06.2022 r.

## 5) Pętla Dąbrowa Miętowa – ok. 600 m<sup>2</sup>, obręb Dąbrowa nr 1201



## 6) Pętla Oksywie Dickmana – ok. 350 m<sup>2</sup>, obręb Oksywie nr 2207



# KLIMATYCZNY BUDŻET OBYWATELSKI GDYNIA 2022

Wersja III, poprawiona z dn. 16.06.2022 r.

## 7) Pętla Orłowo SKM Klif – ok.105 m2, obręb Orłowo nr 1878, 1883

