

Budżet
Obywatelski
Gdynia 2022

OŚWIADCZENIE
dotyczące realizacji zadania w ramach Budżetu Obywatelskiego
na terenie niestanowiącym własności Gminy Miasta Gdyni lub Skarbu Państwa

GDYŃSKA SPÓŁDZIELNIA MIESZKANIOWA

(nazwa podmiotu)

Wyraża zgodę na realizację na nieruchomości położonej przy ulicy
Swarzewska 52 w Gdyni, obręb Chylnia, działka nr 3465 o
powierzchni 2446 m², dla której Sąd Rejonowy w Gdyni prowadzi księgę wieczystą KW
GDY1.000.77844.16, zadania:

REMONT SCHODÓW

SWARZEWSKA 52 - RADUŃSKA 1B, 23E

(nazwa zadania)

którego gwarantowany „okres trwałości” inwestycji wynosi 10 lat (w przypadku projektów inwestycyjnych; jeśli nie dotyczy – skreślić) i oświadcza, że zapoznał się z treścią Umowy Użyczenia oraz zobowiązuje się do jej podpisania w przypadku przyznania środków na realizację wyżej wymienionego zadania.

Oświadczam/y, że ww. nieruchomość ~~jest~~^{nie jest} obciążona ograniczonymi prawami rzeczowymi

oraz nie jest obciążona prawami osobistymi i roszczeniami niewpisanymi w księdze wieczystej, jak również nie zostało wszczęte i nie toczy się żadne postępowanie sądowe ani administracyjne, w tym egzekucyjne lub restytucyjne, w stosunku do tej nieruchomości.

Wiceprezes Zarządu

WICEPREZES ZARZĄDU

mgr Urszula Tonderys

Maria Małach

(podpis osoby/osób uprawnionej/nych do
złożenia oświadczenia)

¹ Skreślić właściwe. W przypadku obciążenia ograniczonymi prawami rzeczowymi należy je wymienić.

Wydruk mapy z systemu WebEWID



*Dr. Irena 3165
Rejonowa 3165
Koszary z przydomkiem
podleżybiu dla osób
niepełnosprawnych.*

Wydruk w skali 1:1000

Wydruk z systemu WebEWID

Sporządził: Gość

Udostępniane informacje nie są dokumentami w postępowaniach administracyjnych i innych. Materiały zawierające informacje z powiatowego zasobu geodezyjnego i kartograficznego (w tym dane z operatu ewidencji gruntów i budynków Urzędu Miasta Gdyni) należy zamawiać w Wydziale Gospodarki Nieruchomościami i Geodezji. Dokumenty zawierające inne informacje przetwarzane w Wewnętrznym Portalu Mapowym należy zamawiać w wydziałach merytorycznych, odpowiedzialnych za aktualizację tych danych.



Budżet
Obywatelski
Gdynia 2022

OŚWIADCZENIE
dotyczące realizacji zadania w ramach Budżetu Obywatelskiego
na terenie niestanowiacym własności Gminy Miasta Gdyni lub Skarbu Państwa

G D Y Ń S K A S P Ó Ł D Z I E L N I A M I E S Z K A N I O W A

(nazwa podmiotu)

Wyraża zgodę na realizację na nieruchomości położonej przy ulicy
Sworzeńskiej..... w Gdyni, obręb Chylonia....., działka nr 3467/1..... o
powierzchni 231..... m², dla której Sąd Rejonowy w Gdyni prowadzi księgę wieczystą KW
GD14/00122.MG.15....., zadania:

R E M O N T S C H O D Ó W

S W A R Z E W S K A 5 2 - R A P U Ń S K A 1 9 . 2 3 E

(nazwa zadania)

którego gwarantowany „okres trwałości” inwestycji wynosi 10 lat (w przypadku projektów inwestycyjnych; jeśli nie dotyczy – skreślić) i oświadcza, że zapoznał się z treścią Umowy Użyczenia oraz zobowiązuje się do jej podpisania w przypadku przyznania środków na realizację wyżej wymienionego zadania.

Oświadczam/y, że ww. nieruchomość ~~jest~~/nie jest obciążona ograniczonymi prawami rzeczowymi

.....
oraz nie jest obciążona prawami osobistymi i roszczeniami niewpisanymi w księdze wieczystej, jak również nie zostało wszczęte i nie toczy się żadne postępowanie sądowe ani administracyjne, w tym egzekucyjne lub restytucyjne, w stosunku do tej nieruchomości.

Wiceprezes Zarządu

Maria Masłak

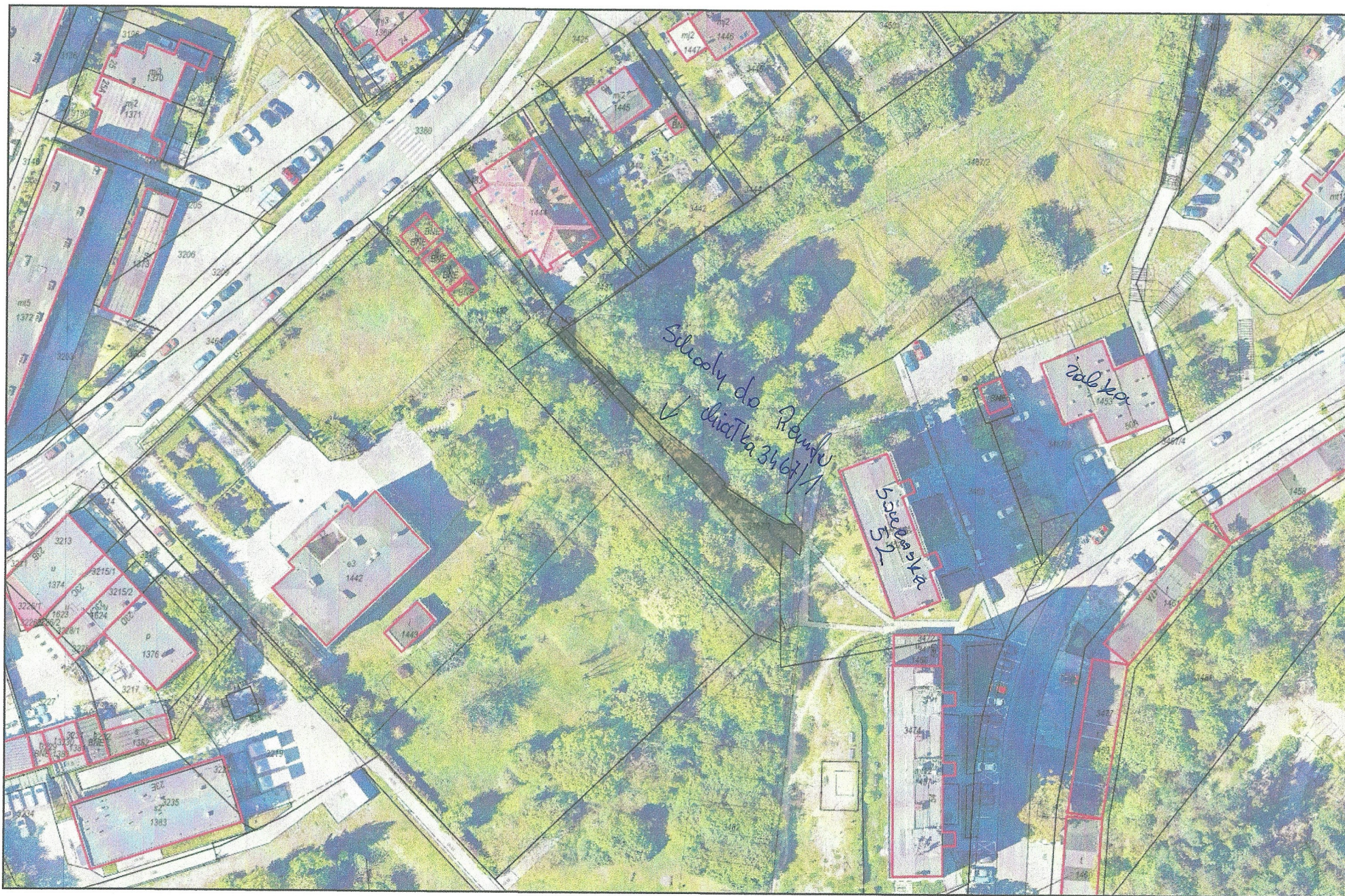
(podpis/y osoby/osób uprawnionej/nych do
złożenia oświadczenia)

WICEPREZES ZARZĄDU

mgr Urszula Tonderys

¹ Skreślić właściwe. W przypadku obciążenia ograniczonymi prawami rzeczowymi należy je wymienić.

Wydruk mapy z systemu WebEWID



Wydruk w skali 1:1000

Wydruk z systemu WebEWID

Sporządził: Gość

Udostępniane informacje nie są dokumentami w postępowaniach administracyjnych i innych. Materiały zawierające informacje z powiatowego zasobu geodezyjnego i kartograficznego (w tym dane z operatu ewidencji gruntów i budynków Urzędu Miasta Gdyni) należy zamawiać w Wydziale Gospodarki Nieruchomościami i Geodezji. Dokumenty zawierające inne informacje przetwarzane w Wewnętrznym Portalu Mapowym należy zamawiać w wydziałach merytorycznych, odpowiedzialnych za aktualizację tych danych.



Budżet
Obywatelski
Gdynia 2022

OSWIADCZENIE
dotyczące realizacji zadania w ramach Budżetu Obywatelskiego
na terenie niestanowiacym własności Gminy Miasta Gdyni lub Skarbu Państwa

GDYŃSKA SPÓŁDZIELNIA MIESZKANIOWA

(nazwa podmiotu)

Wraża zgodę na realizację na nieruchomości położonej przy ulicy
SWARZEWSKIEJ w Gdyni, obręb Chylonia, działka nr 3434 o
powierzchni 10 m², dla której Sąd Rejonowy w Gdyni prowadzi księgę wieczystą KW
GDN/00.122.MG/5, zadania:

REMONT SCHODÓW

SWARZEWSKA 52 - RADUNSKA 19, 23E

(nazwa zadania)

którego gwarantowany „okres trwałości” inwestycji wynosi 10 lat (w przypadku projektów inwestycyjnych; jeśli nie dotyczy – skreślić) i oświadcza, że zapoznał się z treścią Umowy Użyczenia oraz zobowiązuje się do jej podpisania w przypadku przyznania środków na realizację wyżej wymienionego zadania.

Oświadczam/y, że ww. nieruchomość jest/nie jest obciążona ograniczonymi prawami rzeczowymi

oraz nie jest obciążona prawami osobistymi i roszczeniami niewpisanymi w księdze wieczystej, jak również nie zostało wszczęte i nie toczy się żadne postępowanie sądowe ani administracyjne, w tym egzekucyjne lub restytucyjne, w stosunku do tej nieruchomości.

Wiceprezes Zarządu

WICEPREZES ZARZĄDU

mgr Urszula Tonderys

(podpis osoby/osób uprawnionej/nych do
opinia oświadczenia)

¹ Skreślić właściwe. W przypadku obciążenia ograniczonymi prawami rzeczowymi należy je wymienić.

Wydruk mapy z systemu WebEWID



Wydruk w skali 1:1000

Wydruk z systemu WebEWID

Sporządził: Gość

Udostępniane informacje nie są dokumentami w postępowaniach administracyjnych i innych. Materiały zawierające informacje z powiatowego zasobu geodezyjnego i kartograficznego (w tym dane z operatu ewidencji gruntów i budynków Urzędu Miasta Gdyni) należy zamawiać w Wydziale Gospodarki Nieruchomościami i Geodezji. Dokumenty zawierające inne informacje przetwarzane w Wewnętrznym Portalu Mapowym należy zamawiać w wydziałach merytorycznych, odpowiedzialnych za aktualizację tych danych.