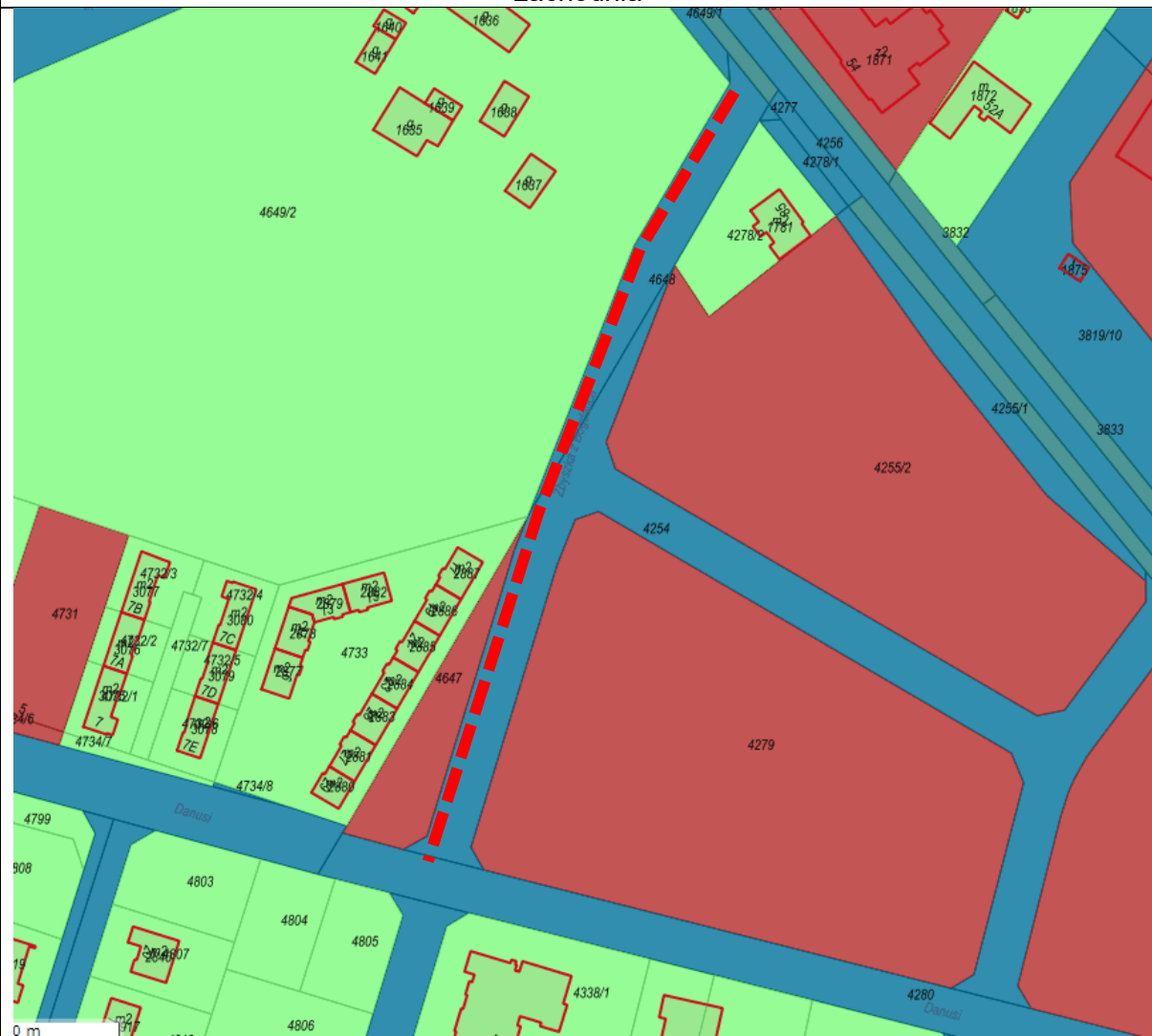


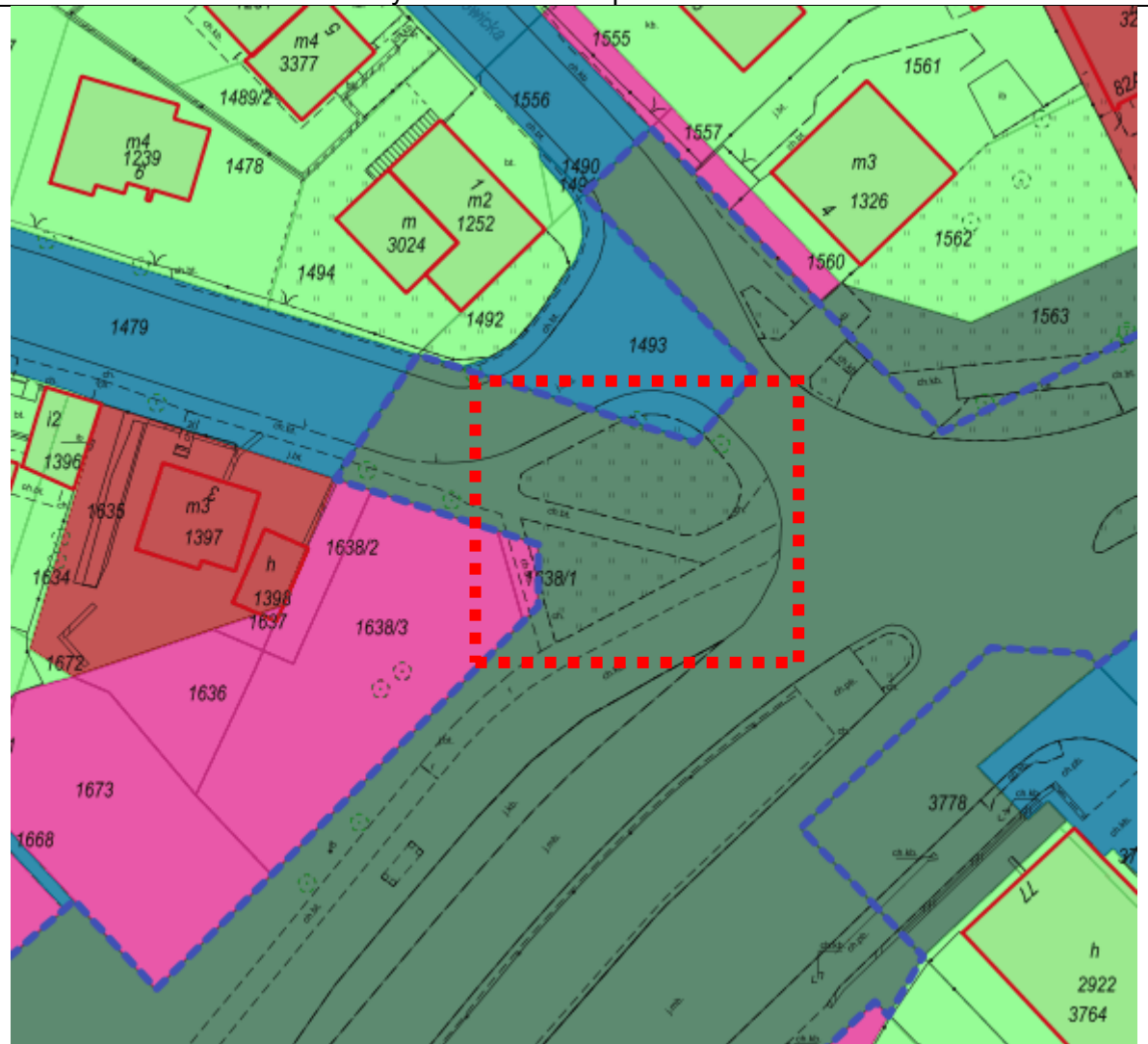
Kolejne parki kieszonkowe, szpalery drzew i zieleń przyuliczna w 6 gdyńskich dzielnicach:
Chwarzno-Wiczlino, Mały Kack, Grabówek, Dąbrowa, Oksywie i Wzgórze św.
Maksymiliana.

Chwarzno-Wiczlino: wzdłuż ulicy Zbyszka z Bogdańca od Wiczińskiej do Danusi - str.
zachodnia



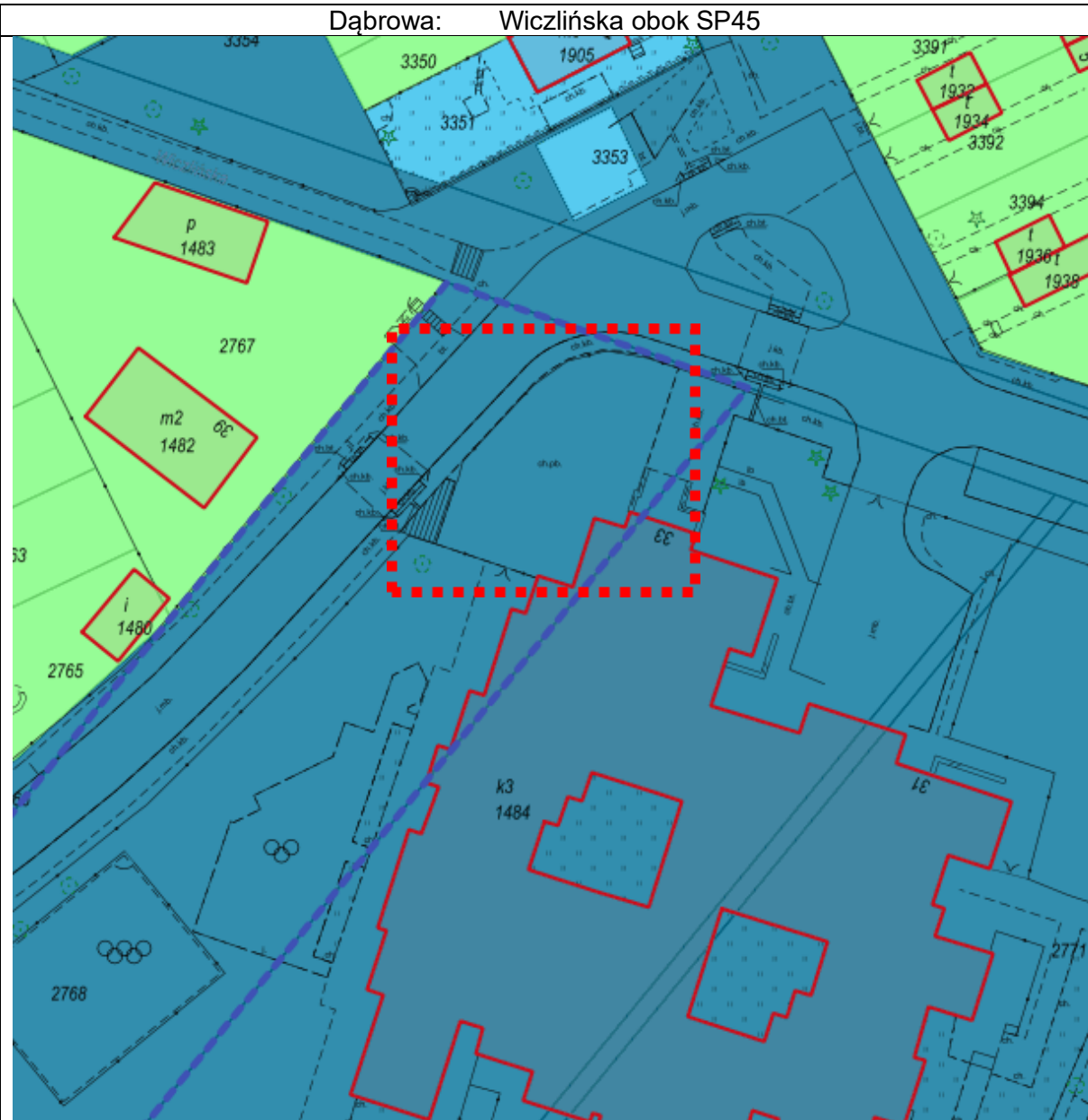
4254, 4648 obr. Chwarzno-Wiczlino

Mały Kack: Wielkopolska/Łowicka



1754, 1493, obr. Mały Kack

Dąbrowa: Wiczlińska obok SP45



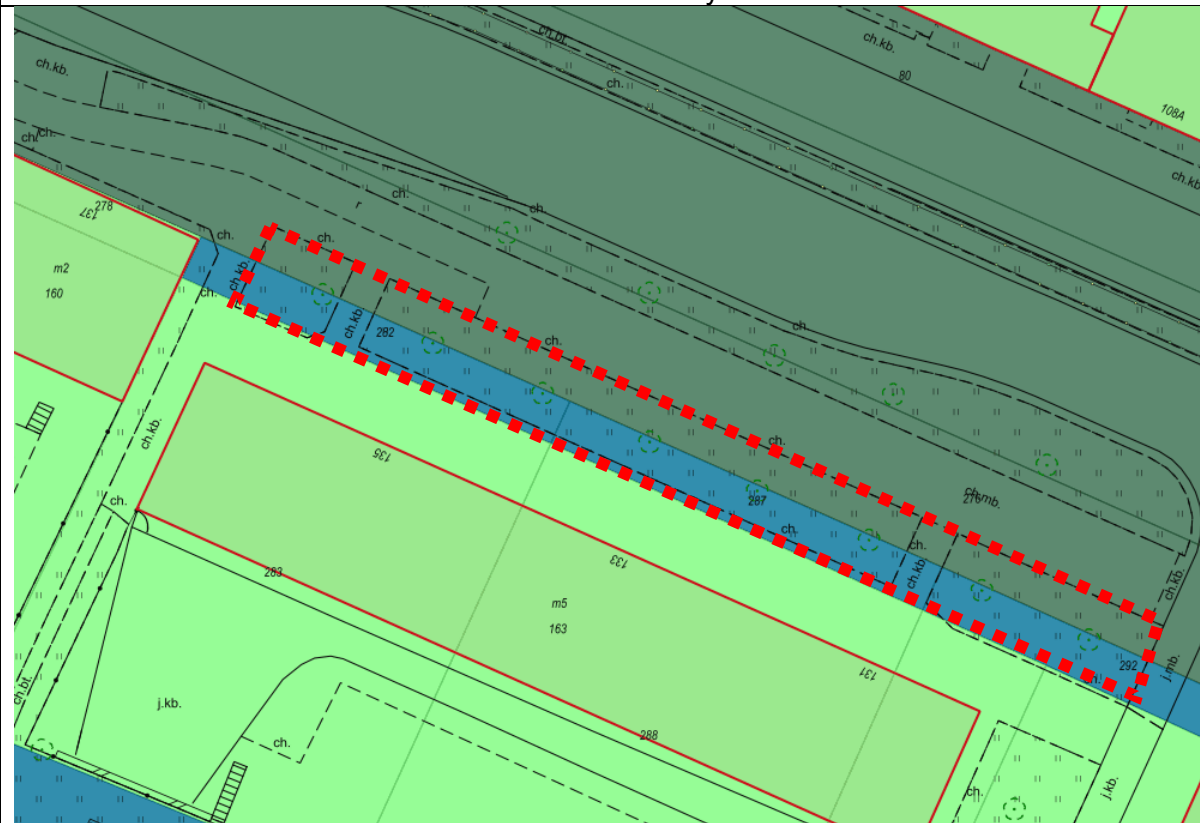
2768, obr. Dąbrowa

Wzgórze św. Maksymiliana: Kopernika/Tetmajera, obok dawnej "Budowlanki"



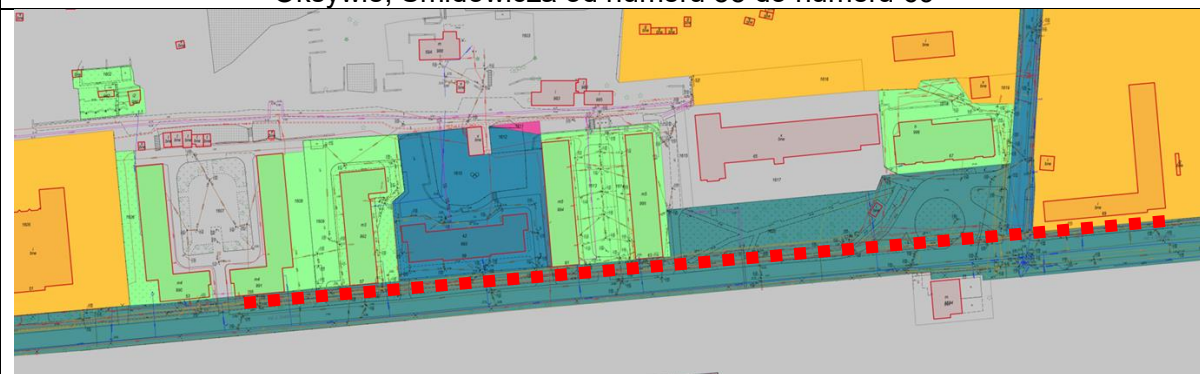
2033, obr. Wzgórze św. Maksymiliana

Grabówek: Morska obok budynku nr 131-135



282, 287, 292, 276 - obr. Grabówek

Oksywie, Śmidowicza od numeru 55 do numeru 69



1620 - obr. Oksywie