

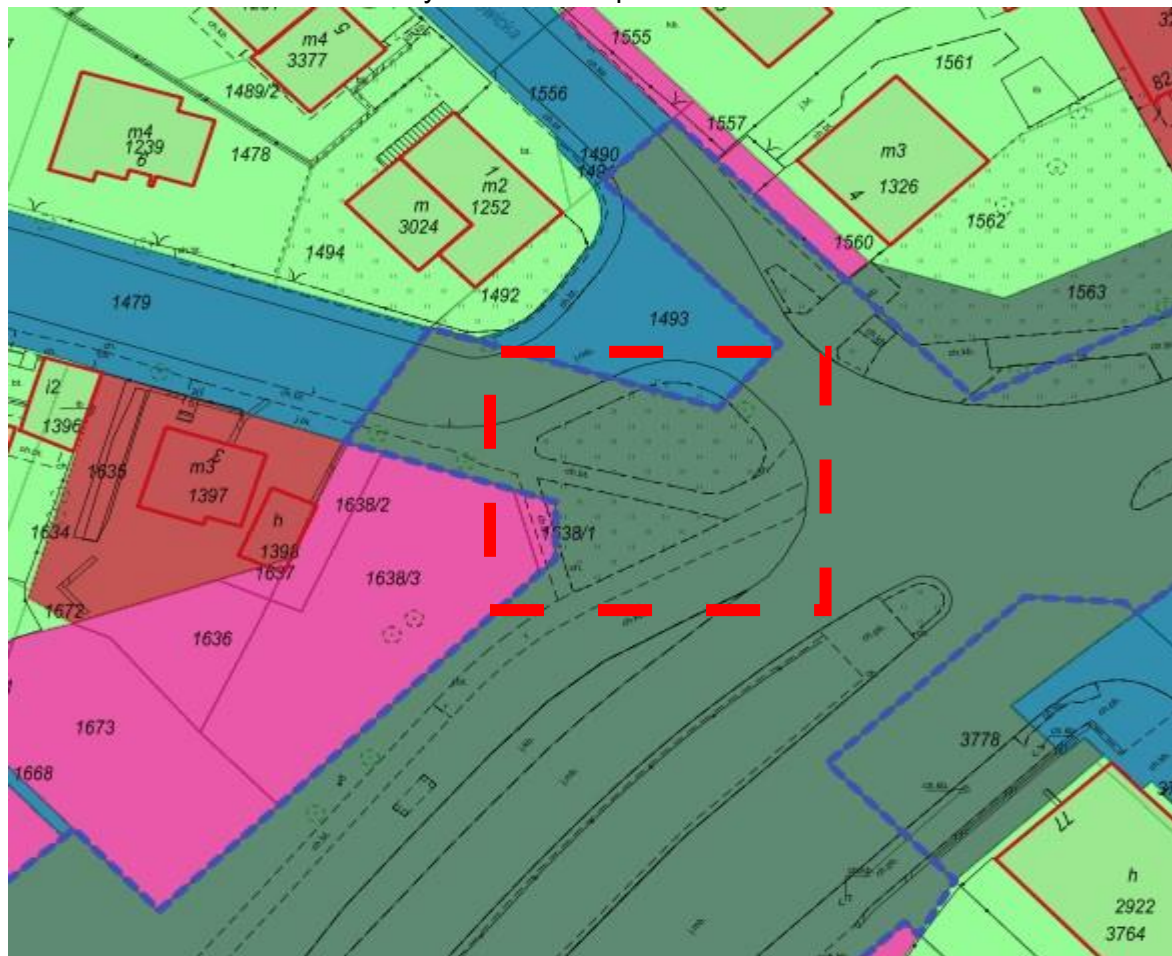
Kolejne parki kieszonkowe, szpalery drzew i zieleni przyuliczna w 6 gdyńskich dzielnicach:  
Chwarzno-Wiczlino, Mały Kack, Grabówek, Dąbrowa, Oksywie i Wzgórze św.  
Maksymiliana.

Chwarzno-Wiczlino: od Wiczińskiej do Maćka z Bogdańca



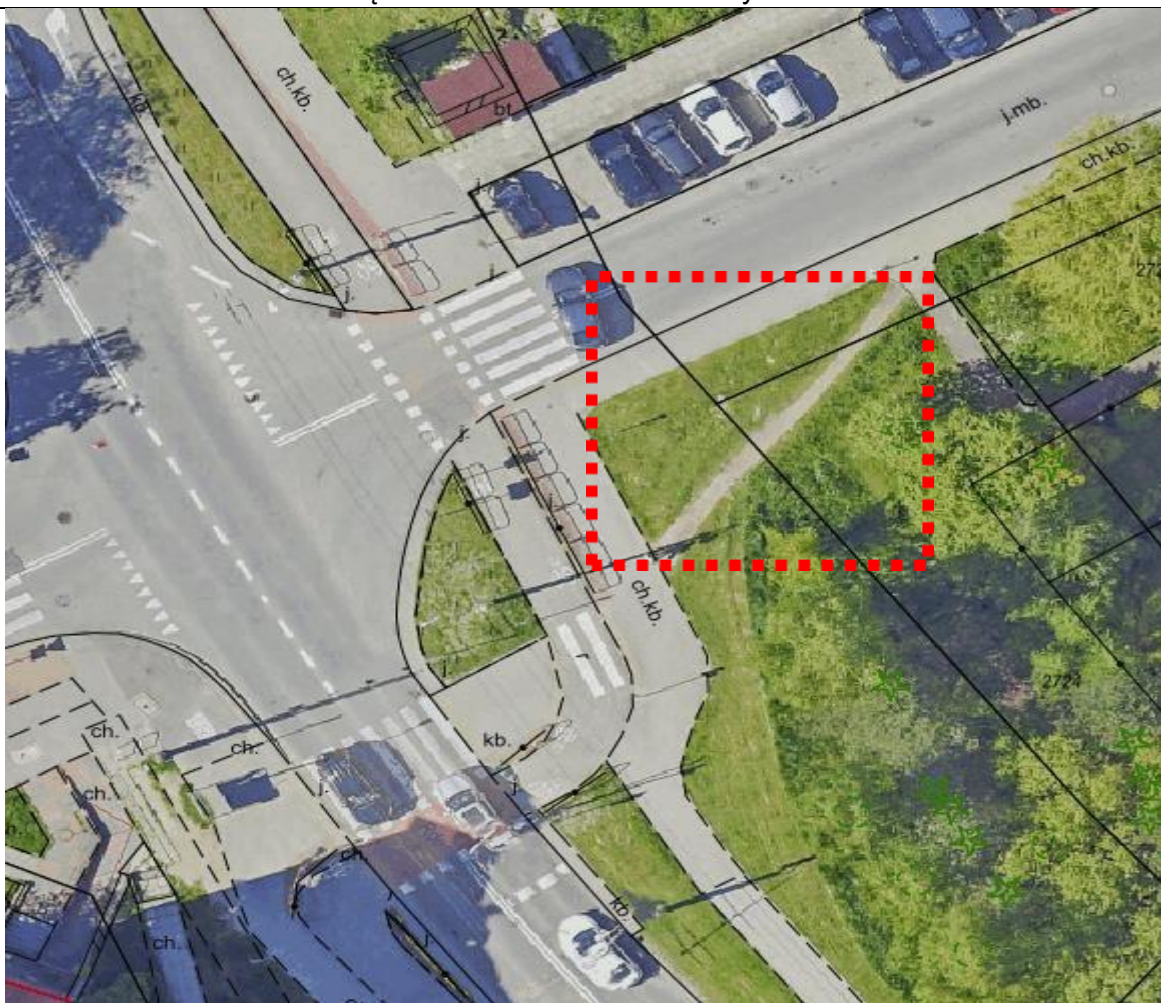
4665/1 obr. Chwarzno-Wiczlino

Mały Kack: Wielkopolska/Łowicka



1754, 1493, 1638/1. obr. Mały Kack

Dąbrowa: Rdestowa/Lubczykowa



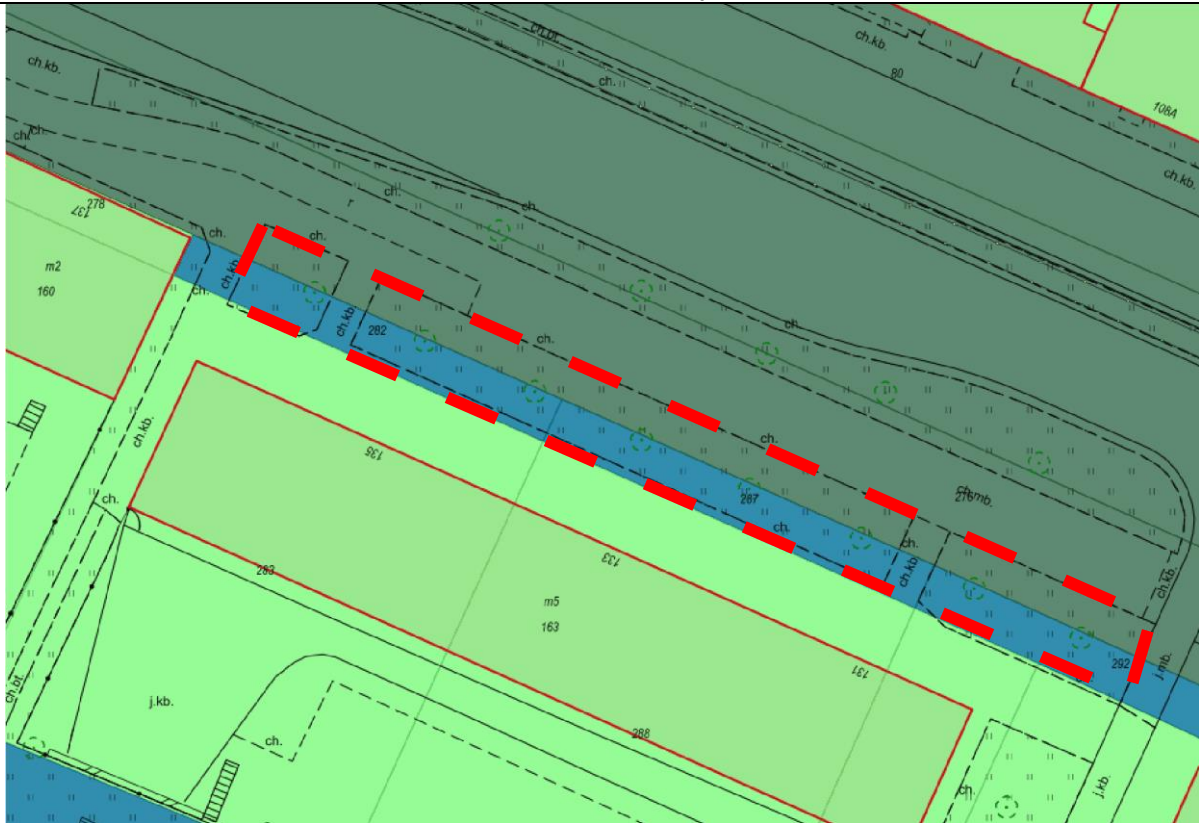
2752, 2706, 2724, obr. Dąbrowa

Wzgórze św. Maksymiliana: Kopernika/Tetmajera, obok dawnej "Budowlanki"



2033, obr. Wzgórze św. Maksymiliana

Grabówek: Morska obok budynku nr 131-135



282, 287, 292, 276 - obr. Grabówek

Oksywie, Śmidowicza od numeru 55 do numeru 69



1620 - obr. Oksywie