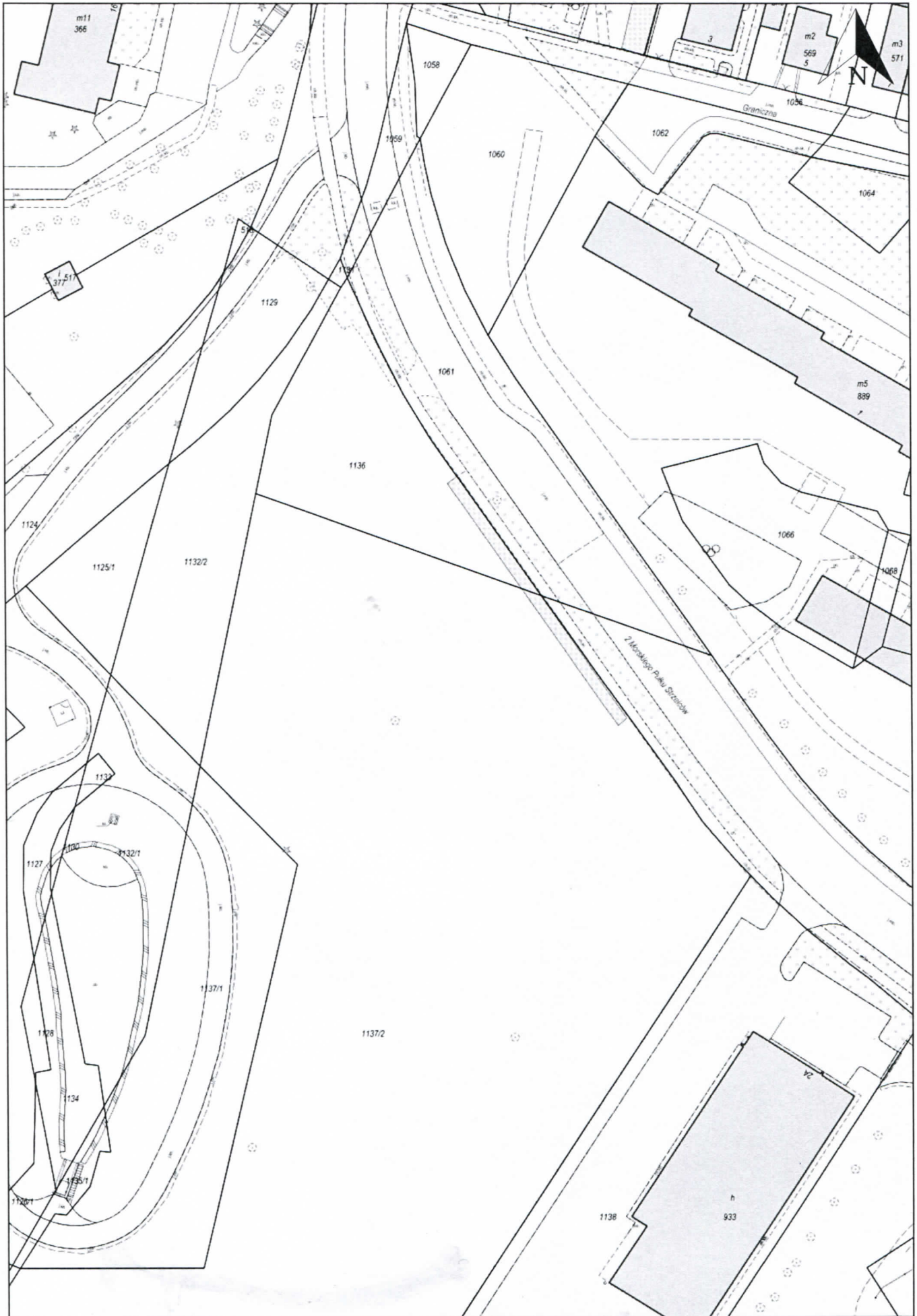


**Wyrus z miejscowego planu zagospodarowania przestrzennego**



Wydruk w skali 1:1000

Wydruk z systemu WebEWID

Sporządził: Gość

Udostępniane informacje nie są dokumentami w postępowaniach administracyjnych i innych. Materiały zawierające informacje z powiatowego zasobu geodezyjnego i kartograficznego (w tym dane z operatu ewidencji gruntów i budynków Urzędu Miasta Gdyni) należy zamawiać w Wydziale Gospodarki Nieruchomościami i Geodezji. Dokumenty zawierające inne informacje przetwarzane w Wewnętrznym Portalu Mapowym należy zamawiać w wydziałach merytorycznych, odpowiedzialnych za aktualizację tych danych.