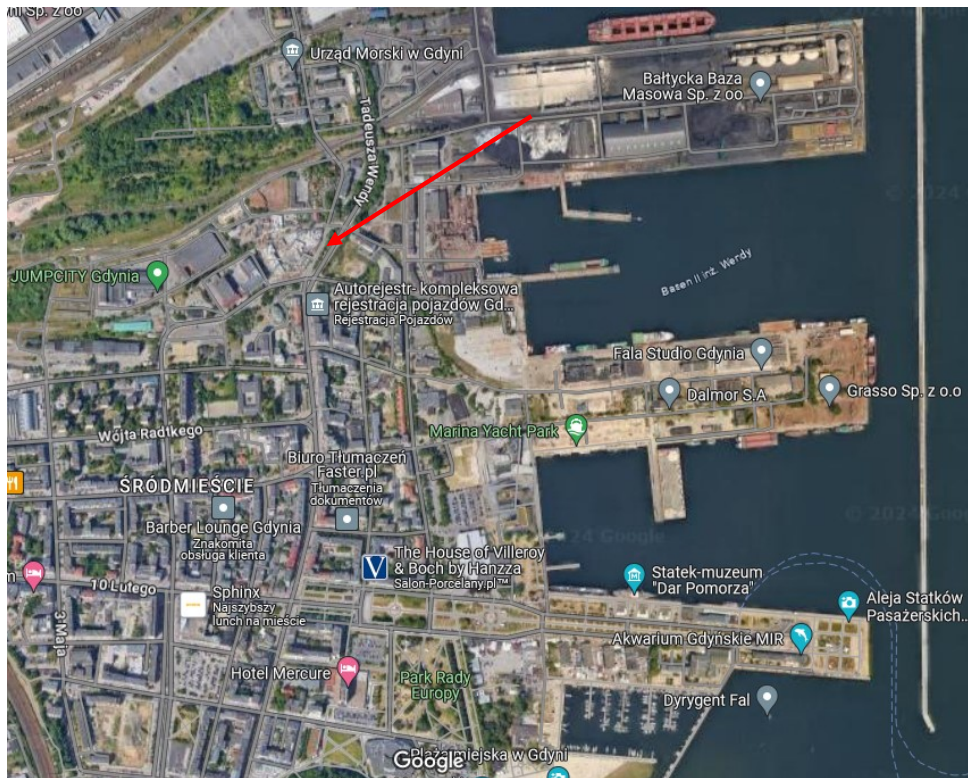
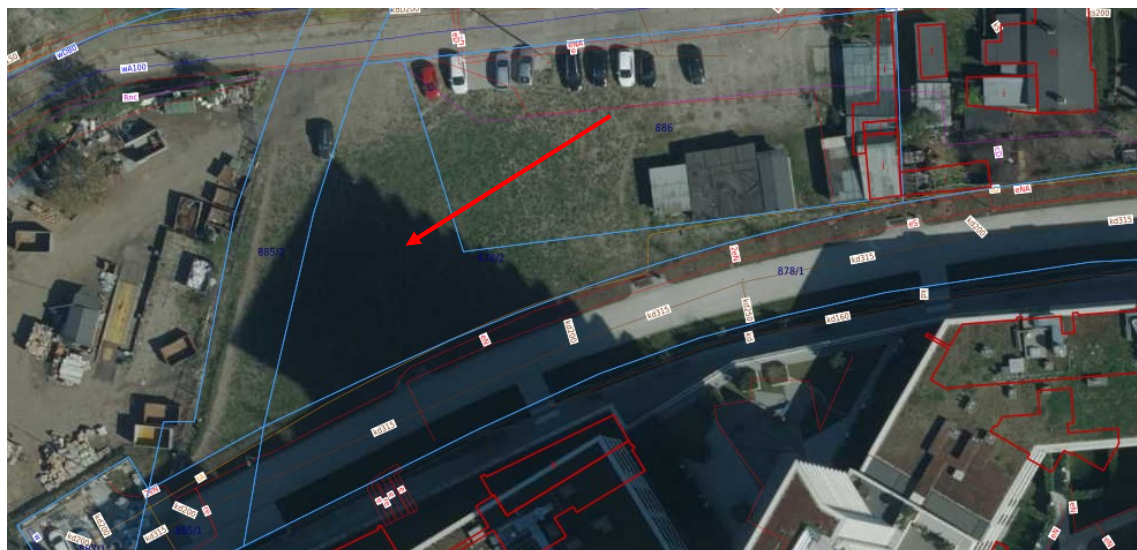


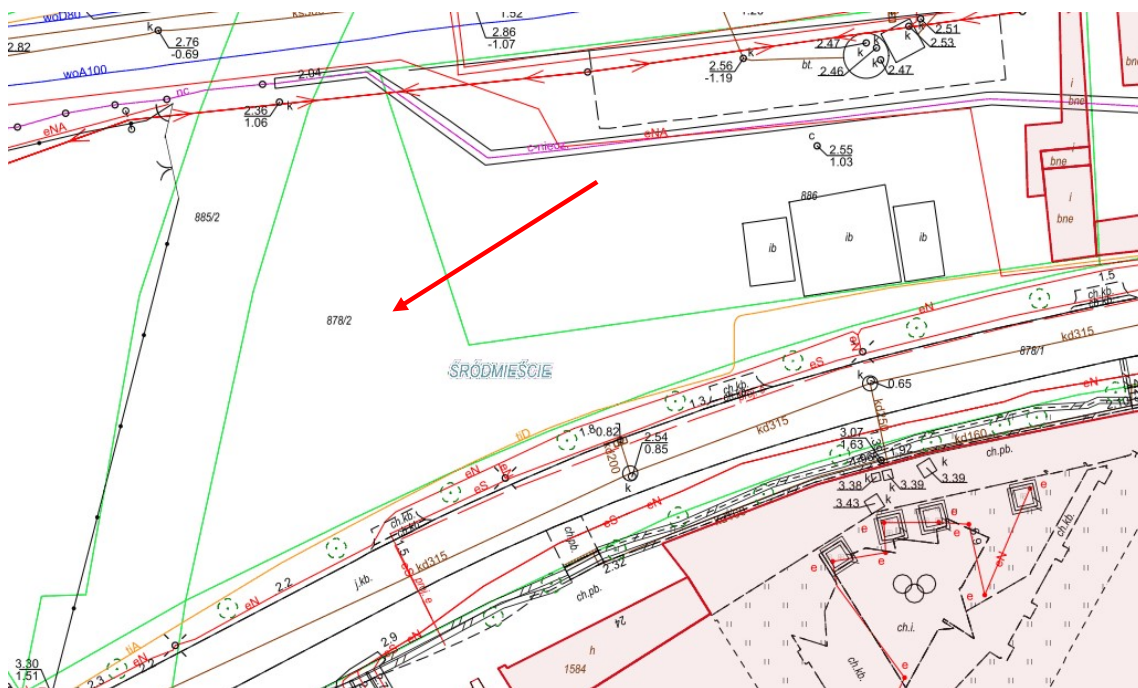
■ **Mapa** z dokładnie zaznaczoną lokalizacją projektu (wymagana w przypadku projektów inwestycyjnych). Jeśli projekt zakłada działania w różnych lokalizacjach – dla każdej z nich powinna być sporządzona osobna mapa. Mapę można przygotować w oparciu o serwis <https://nasze.miasto.gdynia.pl/e-uslugi/portal-mapowy>; instrukcja obsługi serwisu mapowego znajduje się na stronie <https://bo.gdynia.pl>.



Rysunek 1 - lokalizacja na mapie centrum Gdyni



Rysunek 2 - lokalizacja inwestycji



Rysunek 3 - lokalizacja inwestycji



Rysunek 4 – lokalizacja inwestycji