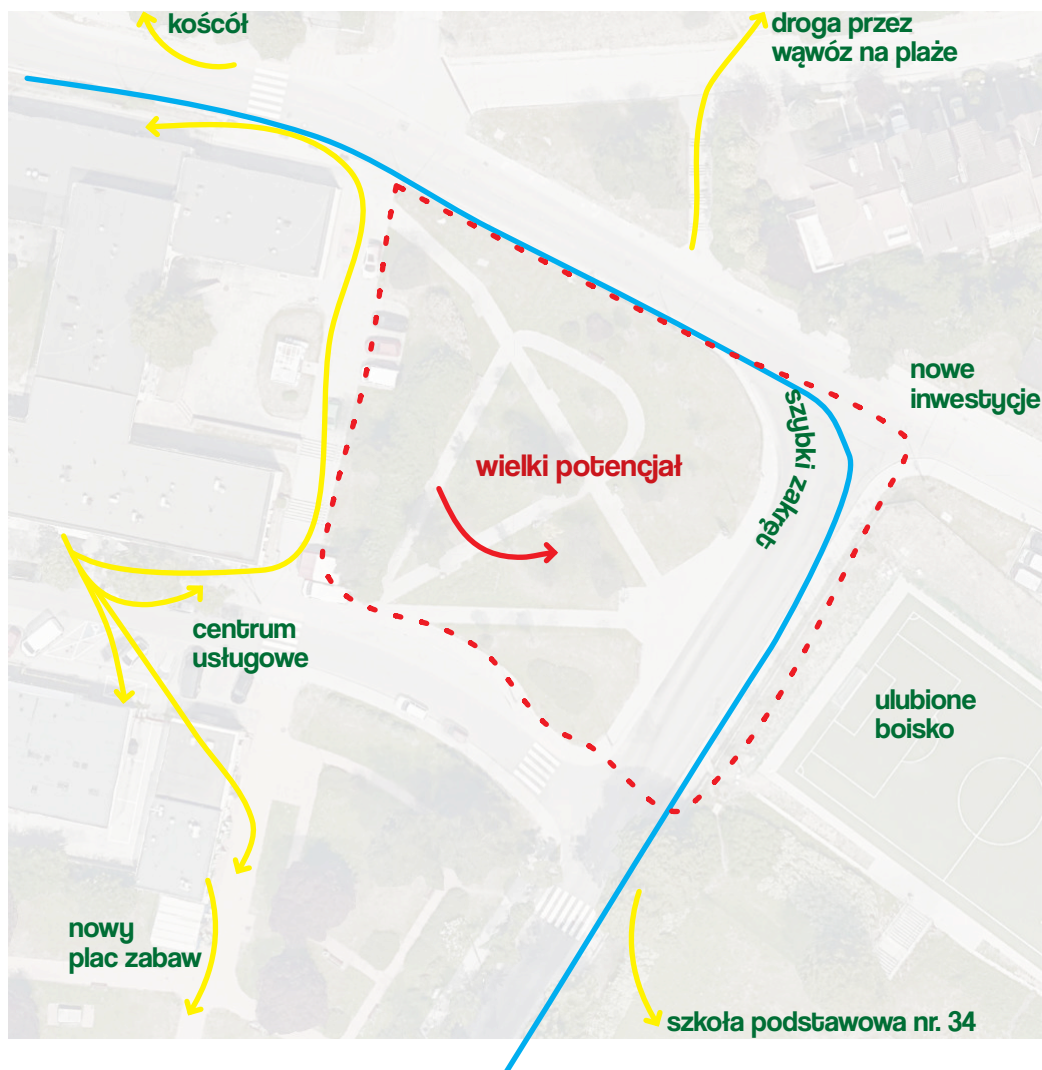


Cylkowskiego - centrum Płyty

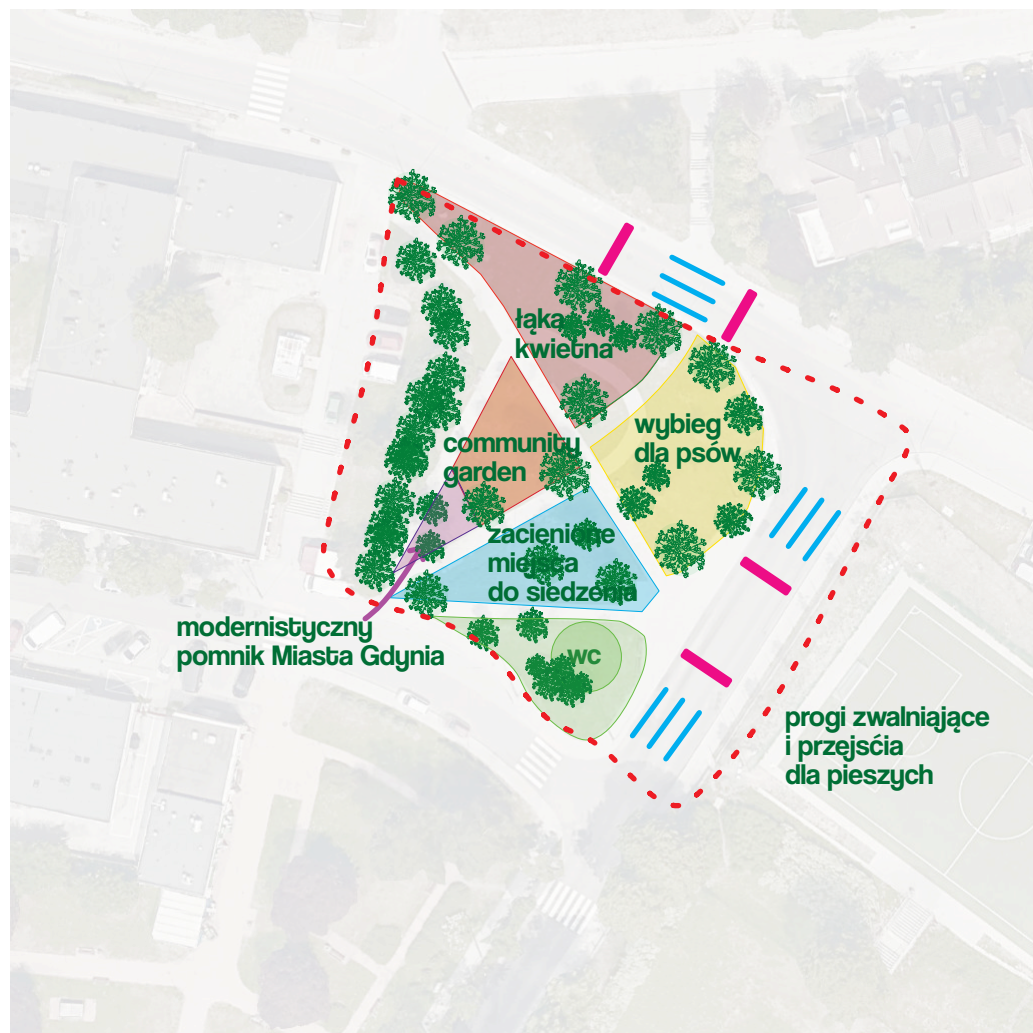
dlaczego?

Celem projektu jest poprawa bezpieczeństwa i jakości życia mieszkańców Redłowa, zwłaszcza wokół Szkoły Podstawowej nr 34 i ulicy Kopernika. Wzrost zaludnienia i popularności dzielnicy podkreśla potrzebę działań, jak renowacja przestrzeni publicznych i zwiększenie bezpieczeństwa drogowego. Uwzględnienie przejść dla pieszych i rewitalizacja zaniedbanych miejsc, takich jak okolice przystanku Cylkowskiego, zwiększy bezpieczeństwo i poprawi estetykę dzielnicy. Projekt odpowiada na potrzeby społeczności, promując integrację i aktywność lokalną.



w jaki sposób

Projekt zakłada kompleksową modernizację przestrzeni publicznej w Redłowie. Planujemy wprowadzenie nowych przejść dla pieszych i progów zwalniających, by ograniczyć prędkość pojazdów, szczególnie na zakręcie ulicy Kopernika. Renowacja parku przy przystanku Cylkowskiego obejmie wyznaczenie ścieżek, nasadzenia zielone oraz stworzenie stref rekreacji, takich jak wybieg dla psów czy ogrody społecznościowe. Zainstalujemy również wodopoje i publiczne toalety, by promować ekologiczne zachowania i zwiększyć komfort użytkowników. Elementy małej architektury, jak ławki i kosze na śmieci, oraz instalacje artystyczne wzbogacą estetykę miejsca.



Cylkowskiego - centrum Płyty

