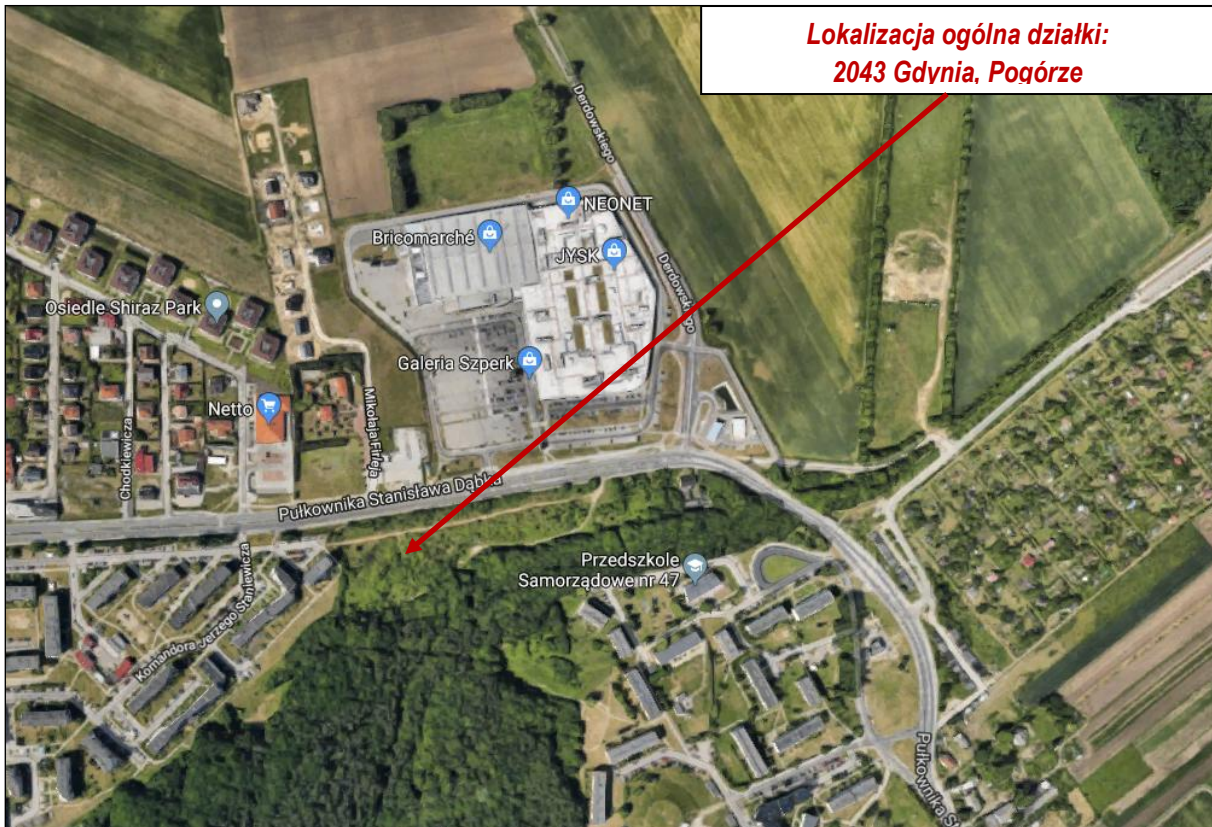
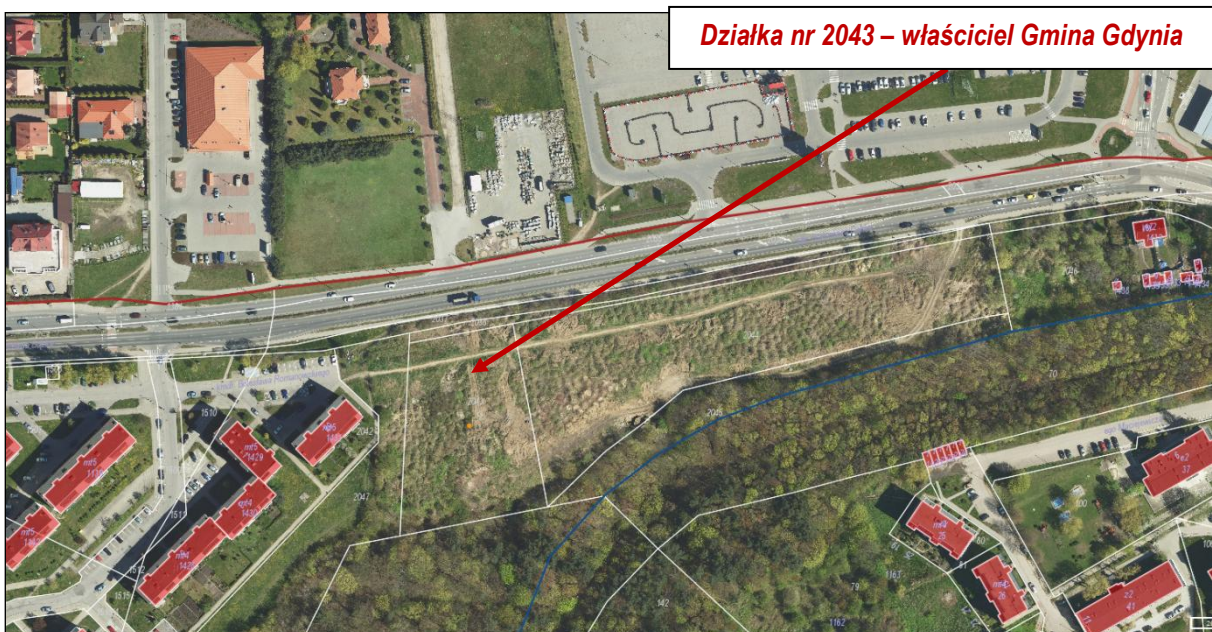


**OPIS PROJEKTU ZAGOSPODAROWANIA NIERUCHOMOŚCI GRUNTOWEJ NIEZABUDOWANEJ
STANOWIĄCEJ DZIAŁKĘ NR 2043, OBRĘB POGÓRZE, GM. M. GDYNIA
W RAMACH GDYŃSKIEGO BUDŻETU OBYWATELSKIEGO**



Źródło: <https://www.google.pl/maps/>

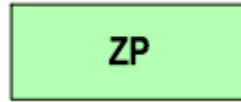
LOKALIZACJA SZCZEGÓŁOWA



Źródło: <https://nasze.miasto.gdynia.pl//is2/iEwid/>

LEGENDA

127 US,ZP	-	100m ²
		-
ok. 1,22 ha	-	



ZIELEŃ URZĄDZONA



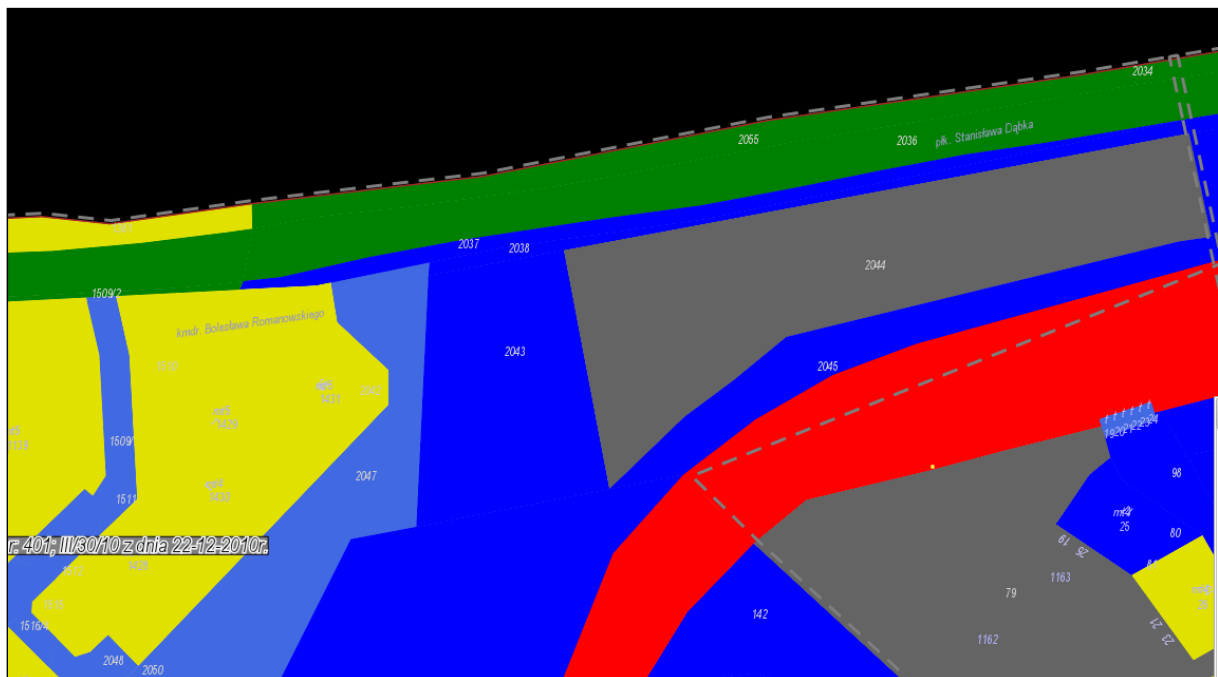
USŁUGI SPORTU I REKREACJI

OPIS PROJEKTU

Projekt zakłada etapowe zagospodarowanie części działki nr 2043 o powierzchni łącznej ok. 2310 m² zgodnie z przeznaczeniem Miejscowego Planu Zagospodarowania Przestrzennego tj. tworząc na nich teren zieleni urządzonej, który stanie się miejscem wypoczynku i aktywnej rekreacji dla mieszkańców Pogórza.

Poniżej fragment mapy przedstawiającej strukturę władania:

- (gr.rej.4)
- (gr.rej.5)
- reszta - 6,8,9,10,15



Źródło: <https://nasze.miasto.gdynia.pl/is2/iEwid/>

