

ZAŁĄCZNIK nr 2 do wniosku  
PROJEKTU MIEJSKIEGO PARKI KIESZONKOWE

**PARK KIESZONKOWY MAŁY DO 350 M<sup>2</sup> – koszt 50 000 zł / szt.**

1. DĄBROWA dz. Gminna Nr 1234, ul. Miętowa  
POWIERZCHNIA RAZEM 310m<sup>2</sup>

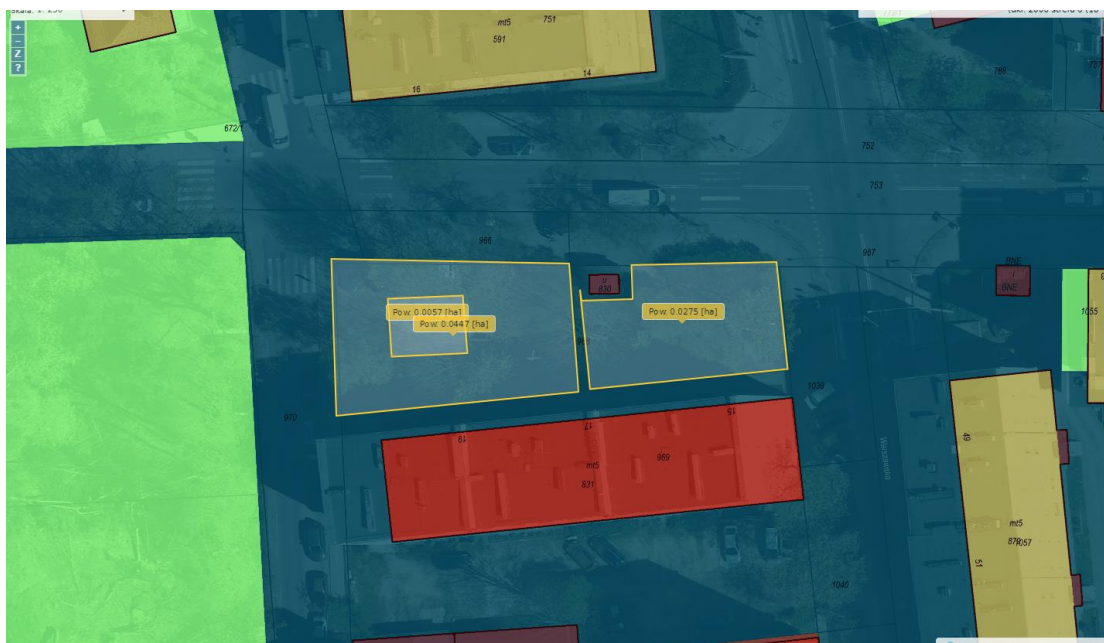


**PARK KIESZONKOWY ŚREDNI OKOŁO 600-700 M<sup>2</sup> – koszt 100.000 zł / szt.**

1. CHYLONIA dz. gminna. NR 1987, 1990, 1993, 1994, 1999, ul. Świecka  
POWIERZCHNIA RAZEM 610 m<sup>2</sup>



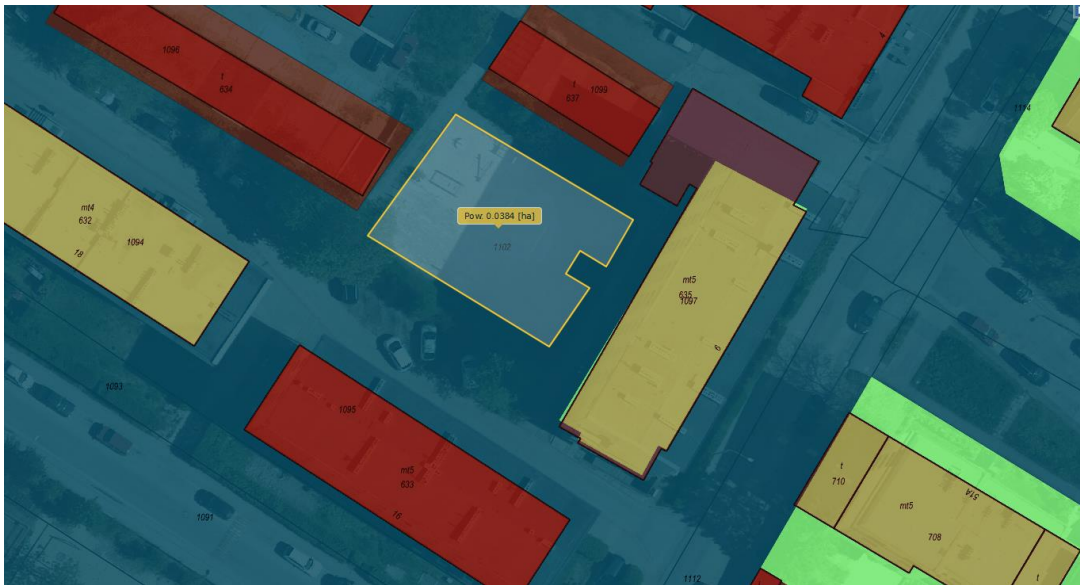
2. DZIAŁKI LEŚNE Dz. gminna NR: 968, ul Nowogrodzka  
POWIERZCHNIA RAZEM 660 m<sup>2</sup>



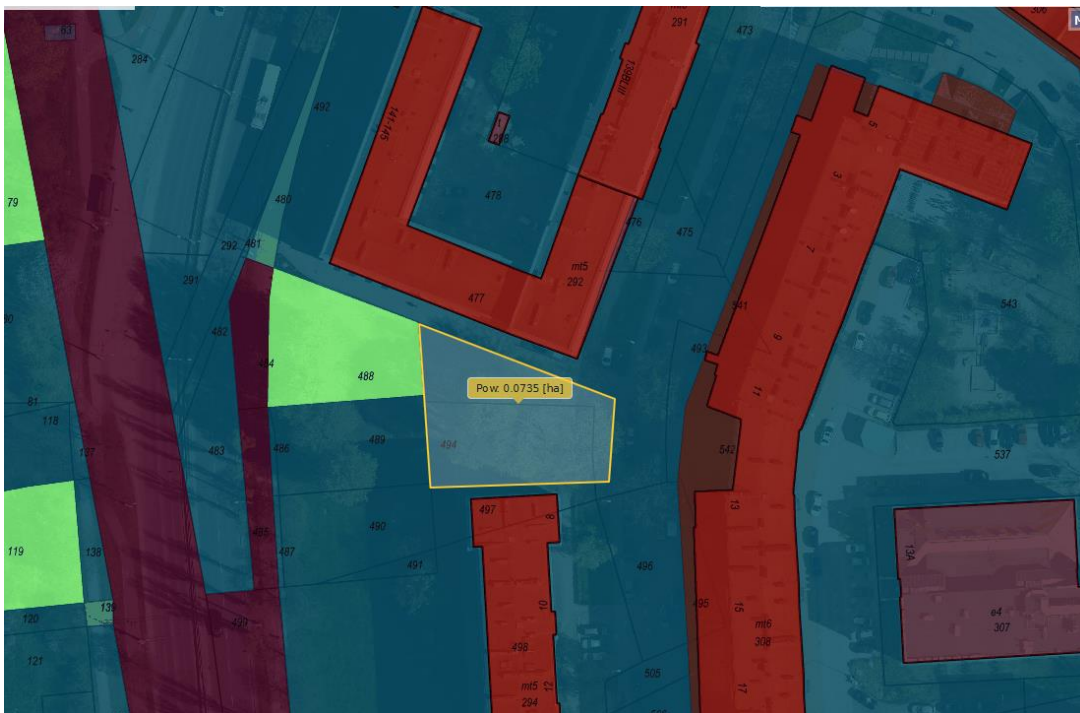
3. PUSTKI CISOWSKIE dz. powiatowa NR 1905, ul. Demptowska  
POWIERZCHNIA RAZEM 600m<sup>2</sup>



4. GRABÓWEK Dz. gminna NR.1102, ul. Kapitańska  
POWIERZCHNIA RAZEM 600m<sup>2</sup>

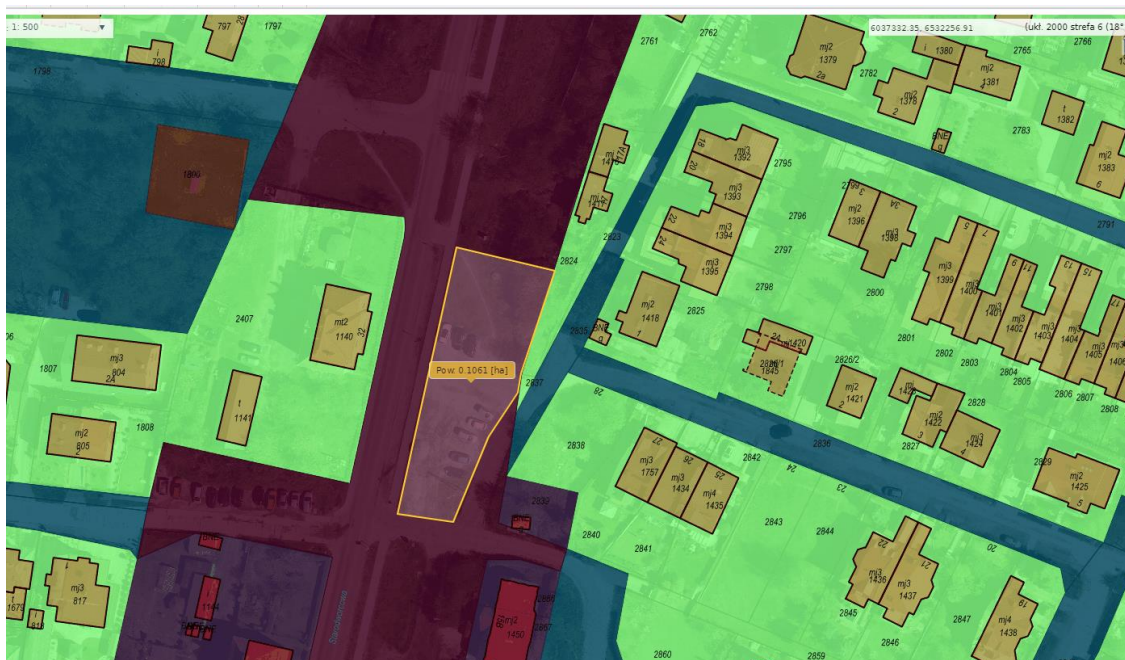


5. WZGÓRZE ŚWIĘTEGO MAKSYMILIANA Dz. gminna NR 492, 494,  
ul. Biskupa Dominika  
POWIERZCHNIA RAZEM 700m<sup>2</sup>



## PARK KIESZONKOWY DUŻY 1000-1200 M2 – koszt 150.000 zł / szt.

1. WIELKI KACK Dz. Skarbu Państwa NR 2406, ul. Starodworcowa  
POWIERZCHNIA RAZEM 1000m2



2. LESZCZYNKI Dz. gminna NR: 598, ul. Morska  
POWIERZCHNIA RAZEM 1000 m2



3. POGÓRZE Dz. gminna NR 1205, ul. Brunona Steyera  
POWIERZCHNIA RAZEM 1200 M2

